

静岡商工会議所 検定試験

タイプ別診断

Q1.適度なプレッシャーや緊張感があったほうが勉強がはかどる

YES

NO

Q2.スケジュールが多忙で複数の試験日から選択したい

Q3.自宅のインターネット環境が整っている

NO

YES

NO

YES

統一試験会場受験

ネット試験会場受験

自宅受験

日商簿記
※1級は統一試験のみ
日商珠算(そろばん)
ビジネス会計

日商簿記
リテールマーケティング(販売士)
日商PC
日商プログラミング
電子会計実務
ビジネス実務法務
DCプランナー

日商ビジネス英語
ビジネス実務法務(2級・3級)
ビジネスマネジャー
環境社会(eco)
福祉住環境コーディネーター(2級・3級)
カラーコーディネーター

“できる”を増やそう!

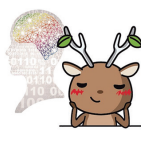
ビジネスに直結	日商簿記・ビジネス会計・リテールマーケティング(販売士)・電子会計実務 日商ビジネス英語・ビジネス実務法務・ビジネスマネジャー・DCプランナー
IT知識をつけたい	日商PC・日商プログラミング・ビジネスキーボード・キータッチ2000
広い分野で活躍したい	福祉住環境コーディネーター・環境社会(eco)・カラーコーディネーター

◆自分に投資して武器を持とう!
スキルを身につけ、即戦力として活躍



日商簿記
(3級・初級・原価計算)
×
日商PC
(文書・データ・プレゼン)
×
リテールマーケティング
(販売士)

◆目指せ! AI・ITスペシャリスト
タイピングスキル・パソコンスキル・プログラミングスキル
が必須



キータッチ2000
ビジネスキーボード
×
日商PC
(文書・データ・プレゼン)
×
日商プログラミング

◆英語技能+α
グローバルに働くうえで 英語 は必須



ビジネスキーボード
×
日商ビジネス英語

複数のスキルを合わせ持つことで、活躍の場が広がります。

検定試験に関する
お問い合わせ先

静岡商工会議所 会員サービス課

〒420-0851 静岡市葵区黒金町20-8 TEL(054)253-5112 FAX(054)253-5257

〈E-mail〉kentei@shizuoka-cci.or.jp 〈URL〉https://www.shizuoka-cci.or.jp

