

彩座
さいあん

平成25年7月1日発行 第40号(毎月4日発行)

静岡商工会議所報 [シング]

Sing



港湾・交通運輸部会特集

利便性高まる 清水港



家康公の「和」の心
足利将軍の富士遊覧と今川文化

平成24年度事業報告・決算
商店街の夏まつり
わが社自慢の商品・サービス

8月
清水

東京からこんにちは 八牧浩行さん
味な店 うまい料理まごころ三六

生活に密着した
様々な事業を展開する
総合生活文化企業グループ。

静鉄グループ



交通

- しずてつジャストライン
- 静鉄ジョイスステップバス
- 掛川バスサービス
- 秋葉バスサービス
- 静鉄タクシー
- 駿遠運送
- 磐田運送

不動産

- 静鉄プロパティマネジメント
- 静鉄ファシリティーズ

レジャー・サービス

- 静波リゾート開発
- 藤枝ゴルフクラブ
- 静鉄観光サービス
- 静鉄レストラン
- 静鉄アド・パートナーズ
- 静鉄保険サービス
- 静鉄情報センター
- 静鉄自動車学校
- しずてつソーサリア

流通

- 静鉄ストア

自動車販売

- 静岡トヨペット
- トヨタカローラ東海
- ネットヨタスルガ
- 静岡トヨペットサービス
- トヨタレンタリース静岡
- 東海自動車工業

その他

- 静鉄建設
- エコライン

静岡鉄道株式会社 <http://www.shizutetsu.co.jp/>

鉄道事業・索道事業・不動産事業・交通広告事業・介護事業・リゾート事業[藤枝ゴルフクラブ・静波リゾートホテルスウィングビーチ]・ビジネスホテル事業・物品販売事業・民間学童保育事業

Grand Open! 7.1^{mon}

女性が快適で安心して利用できる
女性向けシェアオフィス

Shizuoka share office × Incense インセンス

敷金・礼金 0円
月額賃料 5.5~10.5万円
水道電気代 インターネット利用料込

全室 完全個室
個別空調・防音対応

呉服町と七間町が交差する角のビル
静岡の中心市街地の中でも、こだわりのファッションやグルメのお店が多く感度の高いエリアにOPEN!

SHIZUOKA SHARE OFFICE Incense インセンス
420-0031 静岡市葵区呉服町2丁目1-1 札の辻ビル2F
<http://incense.shizuoka.jp/>

054-269-5070 [平日 9:00~18:00]

内覧の申し込み
お問い合わせ窓口



家康公の「和」の心

徳川宗家十八代当主・静岡商工会議所最高顧問 徳川恒孝つねたか



駿府城三ノ丸東御門・巽櫓

家康公がその長い戦いの人生のどの時点で「日本に戦争の無い平和な時代をもたらすこと」を御自分の使命と感じられるようになったのかは解りませんが、その志は戦いに弄ばれた幼少の時代に芽生えて、絶え間ない戦いの日々の中で少しずつ育ち、壮年に達する頃には確固たる御自分の使命として感じられていたものと思われまます。

関ヶ原の合戦を勝ち抜き、公としては不本意であった大坂の陣を終えられ、旗印である「厭離穢土（争いの世界を離れ）欣求浄土（争いの無い世界を作る）」を達成された公は年号を「元和」と改めることで日本全国に「和」の時代の到来を宣言され、その三年後に亡くなられました。一生を掛けて公が造り出された平和な時代はその後二六〇年に亘つて続き、今日の日本の基礎となつたことは、皆様御存知の通りです。

家康公の「和」の志は代々の将軍によって継承されました。

世界の王朝史を読みますと、世の東西を問わず大体七・八代で暗君が出て世が乱れ、悪い宰相に実権を奪われて衰退に向かうと云うパターンが多いのですが、江戸時代の場合は八代将軍吉宗公が地震・津波・噴火・寒冷化などの自然災害、その結果起こった経済の悪化に立ち向かい、質素儉約の新しい世を作り出すことで今日の日本の基礎を固められています。最後の将軍慶喜公も悩みに悩まれたあと、家康公の心を戴して日本を二分する争いを回避するために大政の奉還に踏み切られました。

歴代の将軍達は将軍の居住区である中奥で明け六つに起床され、大奥に渡られて歴代の将軍の御位牌にお参りされた後、中奥に戻つて朝食後に衣服を改め、衣冠装束で再び大奥へ渡られて東照宮へ参拝されています。毎日欠かさずの行事でした。こうして家

康公の「和」の心は途絶えることなく継承されて、江戸時代の終焉を迎えたことになりました。

ある時ドイツの歴史学者と話していて、第二次大戦後の六七年の平和は有史以来ドイツにとって最も長く続いた平和であることを知りました。

日本は明治以降、西欧化することが文明化であるという大きな錯覚に陥つて来ましたが、人間の本来の文明と言うものが、まず人々が平和の中で、平等に楽しく暮らせる世の中を作ることでありと定義するならば、そろそろ今までは少し違った視点で物事を考える時になっていると思えます。

自然との調和を取り戻し、これ以上地球の与えてくれる数限りない恩恵を破壊しないで、大切に、大切に自然を守り、自然と共に生きる道を考えることが、家康公の「和」の心とも重なるものだろうと思つていきます。



写真で見える静岡商工会議所の動き

「2013駿府秋のわくわく祭」 第1回実行委員会

5/9

今年度初の実行委員会では、正副実行委員長長の選任と本年度の事業企画案について意見交換を行いました。22回目となる今年の開催期間は、10月5日(土)～14日(月祝)の10日間で、今後、より充実したイベントとするため、内容の検討を重ねていきます。



・実行委員長に選任され挨拶する片山商工会の山田会長

清水港フラワーショー& インポートバザール2013

5/25
・26

清水港のガーデンポートシティづくりと輸入促進を目的とした清水港フラワーショー&インポートバザールが開かれました。会場では清水区産のバラや洋花等の展示販売、輸入品の販売が行われ、10,000人の来場者で賑わいました。



・富士山の世界遺産登録を祈念して富士山を形どった「3Dフラワードコレーション」

現場改善セミナー

5/22

「現場改善で企業体質を変える」をテーマに、上妻親司氏(元三菱電機(株)静岡製作所所長)、山内健敏氏(元(株)日立製作所清水工場長)より、5Sによる現場改善や生産性の向上等の事例発表を行い、80名が熱心に聴講しました。



・5Sの事例を聞く聴講者

名勝三保松原 クリーンアップ大作戦

5/26

地元自治会が主体となって実施した三保松原の清掃活動を、当会議所も協力いたしました。当日は、3千名を超えるボランティアとともに松の枯れ葉や枝などの清掃を行い、7千袋になるゴミを回収しました。



・市民が一体となって、松原を清掃

日本平動物園視察

5/23

第38回常議員会は、4月にリニューアルオープンした日本平動物園で開催。新たな地域資源を経済界からも広く情報発信することを目的に、常議員ら約30人が参加しました。担当者の説明を受けながら「行動展示」の園内を視察しました。



・園内全体に取り入れられた「行動展示」を見学

新産業開発振興機構 平成25年度通常総会

5/27

「新産業開発振興機構」総会が開催され、事業計画・予算が承認されました。終了後、高収益の町工場で知られる(株)エーワン精密創業者の梅原勝彦相談役によるご講演と、当機構に関する成果報告ならびに交流会を実施しました。



・総会で挨拶する後藤会頭(新産業開発振興機構理事長)

※「Sing」は、静岡のS、清水のS、商工会議所のSに、現在進行形ingを組み合わせ、新しい商工会議所が前進し、明るい歌が響く未来をイメージしたタイトルです。

01 **家康公の「和」の心**
静岡商工会議所 最高顧問 徳川恒孝氏

02 **写真で見る静岡商工会議所の動き**

富士山と静岡の人々

04 **足利将軍の富士遊覧と今川文化**
静岡大学 名誉教授 小和田哲男氏

06 **特集：港湾・交通運輸部会
利便性高まる清水港**

- ・5/25新興津コンテナターミナル第2バース供用開始
- ・定期コンテナ船23航路紹介
- ・2012年の輸出・輸入概況
- ・平成24年度ポートセールス活動報告

10 **平成24年度事業報告・決算**

12 **商店街の夏まつり情報**

16 **静岡商工会議所生命共済制度のご案内**

17 **わが社自慢の商品・サービス**

株次郎長屋、南栗田屋本店、プチドロップ(株いそべ)、小台湾、100円広場カタヤマデザイン、マルヤマ文具店、鳥羽漆芸、こめや食品(株)、南栗田せんべい本舗、SSKセールの森、中部食品(株)、清照由苑、株みのや総本舗、和オーガニック居酒屋べじくら、株中央パッケージング、株ミホミ、寿司割烹 船正、セプト24、花森商店、スポーツクラブ ビッグ・エス清水、静鉄ジョイステップバス(株)、衛にし古書倶楽部、株ダイワ、ジョイブ静岡 公益財団法人静岡市勤労者福祉サービスセンター、静岡中央銀行 静岡支店、南大栄エンパイロメント、株ナビコム、社会保険労務士鈴木敦子事務所、サンデン株静岡支店、株アフター工房

22 **しごとなでしこ**

萩原美幸さん
静岡の未来
河西隆範さん

23 **東京からこんにちは**

(株)Record China
代表取締役社長 八牧浩行さん

24 **しずおか味な店**

うまい料理 まごころ 三六



表紙／清水駅前銀座商店街の皆様

清水駅前銀座商店街は、JR清水駅西口(江尻口)ロータリーから、東海道本線に沿って全長400mの全蓋アーケードの商店街。昭和28年(1953)から毎年7月に4日間開催する「清水七夕まつり」には多くの人が訪れます。表紙出演は、小台湾・伊東哲生さん、駿河スポーツ・望月雄司さん、マルヤマ文具店・山本美佐子さん、次郎長屋・西ヶ谷美江さん、カタヤマデザイン・片山彌さん、プチドロップ・磯部恵子さん、港マーケット(青果おがわ)・小川富士也さん、金子果物店・小笠原幸代さん。商店街加盟6店を17ページで紹介。6月4日写真撮影：Photo Studio Peace 杉山雅彦さん <http://pspeace.net>

7月 商工会議所 セミナー・イベント カレンダー

※(静)は静岡事務所、(清)は清水事務所での開催

| | |
|------|--|
| 1 月 | |
| 2 火 | ★創業・起業相談会(静) |
| 3 水 | ★マル経資金説明相談会(静・清) |
| 4 木 | ★第61回清水七夕まつり(～6/7 駅前銀座、清水銀座商店街) |
| 5 金 | |
| 6 土 | |
| 7 日 | ★第30回福祉住環境コーディネーター検定試験 ★爆生!!お笑いin静岡(静岡市民文化会館) |
| 8 月 | ★許認可・著作権相談会(静) |
| 9 火 | |
| 10 水 | ★マル経資金説明相談会(静・清) ★IT・情報化相談会(静・清) ★創業・起業相談会(清) |
| 11 木 | ★法律相談会(静) ★経営分析セミナー(清) ★経営者向けセミナー「ものづくり・人材育成術」(清) |
| 12 金 | ★税務相談会(静) |
| 13 土 | ★第72回販売士検定試験 ★清水エスパルVS大分トリニータ(アイスタ) |
| 14 日 | |
| 15 月 | |
| 16 火 | ★創業・起業相談会(静) ★夜間法律相談会(清) ★夜間税務相談会(清) ★清水巴川灯ろうまつり(巴川・稚児橋～港橋) |
| 17 水 | ★司法書士相談会(静) ★融資相談会(清) ★健康相談(静) ★品質管理入門セミナー(清) |
| 18 木 | ★融資相談会(静) ★経営者向けセミナー「ものづくり・人材育成術」(清) |
| 19 金 | ★BCP相談会(静) |
| 20 土 | ★清水みなと祭り 開幕祭(JR清水駅みなと広場) ★青空市(七間町名店街) |
| 21 日 | ★第14回eco検定試験 |
| 22 月 | ★新入会員の集い(静) |
| 23 火 | ★発明・特許相談会(静) |
| 24 水 | ★マル経資金説明相談会(静・清) ★発明・特許相談会(清) ★IT・情報化相談会(清) ★第30回日本平まつり(日本平ホテル) |
| 25 木 | ★法律相談会(静) ★常議員会(清) |
| 26 金 | ★税務相談会(静) ★ISOマネジメントシステム導入説明会(静) |
| 27 土 | ★清水みなと祭り 地区夜祭り(清水区内各所) ★第60回安倍川花火大会(安倍川橋上流) |
| 28 日 | |
| 29 月 | |
| 30 火 | ★クラウド活用セミナー(清) |
| 31 水 | ★清水エスパルVSFC東京(アイスタ) |

▶セミナー・イベント情報満載のメールマガジン発信中
申込み <http://www.shizuoka-cci.or.jp>

安心・便利な地域密着型! 新鮮なままお届けします!

しずてつストア ネットスーパー

入金金
年会費 **無料**

1回のお買上げ金額の合計が
4,000円以上で
配達送料 **無料**
4,000円以下の場合は1回につき300円(税込)がかかります

配達エリア
葵区・駿河区・清水区
藤枝市・焼津市

ネットスーパー専用ホームページ
<http://netsuper.s-store.co.jp>
※しずてつストアネットスーパーのご利用には/パソコンでのインターネット環境が必要となります。

しずてつネットスーパー

検索

富士山と 静岡の人々



静岡大学名誉教授

小和田哲男氏



経歴

1944年(昭和19年)静岡市生まれ。早稲田大学大学院文学研究科博士課程修了。1973年、静岡大学教育学部講師、助教授、教授を経て2009年、定年退職。現在、同大学名誉教授、文学博士。専門は戦国時代史。NHK大河ドラマ「江～姫たちの戦国～」などの時代考証をつとめた。

足利将軍の富士遊覧と今川文化

富士遊覧のねらいは
鎌倉公方足利氏の牽制

初代足利将軍尊氏と二代義詮は、観応二年(正平六、一三五二)の観応の擾乱で薩埵峠まで出陣してきているので、薩埵峠からの富士山を眺めていたはずである。しかし、二人にとって富士遊覧などという悠長なものではなかった。

足利将軍で、京都から駿河まで足を運び、富士遊覧を楽しんだのは三代義満と六代義教の二人だった。

義満は至徳二年(元中二、一三八五)の大和東大寺・興福寺の参詣を皮切りに、巖島、高野山、越前の気比神宮など、各地の名所や寺社を訪れており、嘉慶二年(元中五、一三

八八)九月には、富士遊覧のため、駿府まで下向している。このときの駿河守護は今川泰範であるが、史料が少なく、泰範がどのように義満を接待したのか、くわしいことはわかっていない。

義満にしても、このあとの六代義教にしても、富士遊覧と謳ってはいるが、富士山をただみただけではなく、次第に独立的な動きをみせはじめた鎌倉公方足利氏の牽制もねらいであった。

しかし、わざわざ将軍が富士山を眺めるために駿府までやってきたということ、景勝地としての駿府の知名度が高まったことはたしかである。

足利義教を迎えるため、
今川範政は駿府に望嶽亭を建設



「富士三保松原図屏風」(部分、16世紀中頃、紙本金地着色・六曲一双屏風 はごろもフーズ(株)寄贈、静岡県立美術館蔵)
 右隻に富士山、左隻から右隻にかけて三保松原を配し、左隻中央奥に清見寺、左端に清水湊を描いている。

義教の富士遊覧は永享四年(一四三二)九月だった。このときの史料は豊富で、接待役今川範政(のりまさ)の対応もかなりなまで明らかになっている。このときは、義教だけでなく、細川持春、山名熙貴(ひろか)・一色持信といった幕府中枢の守護大名をはじめ、飛鳥井雅世、三条実雅、堯孝(ぎょうこう)法印ら、公家・僧侶などもこれに従っており、迎える今川範政としても、一世二代の盛事(せいじ)であった。それを象徴しているのが望嶽亭(ぼうがくてい)の建設である。

望嶽亭はその名の通り、富士山を望むために築かれた建物で、「將軍御成(おなり)」のためだけに建てられている。どこに築かれたかは不明であるが、駿府今川館の城内だとすれば、平屋では眺望はあまりよくないので、二階建てだったのではないかと思われる。

駿府の知名度が高まり、
 今川義元の時代には京都の公家が下向

九月十日に京都を出発した義教一行は十八日に駿府に到着したが、着いてすぐ義教は望嶽亭にあがって富士山をみている。そのとき、義教が、

みずばいかで思ひしるべき言の葉も

及ばぬ富士と兼て聞しを

と歌を詠むと、範政がそれを受けて、

君がみむけふの為にや昔より

つもりはそめしふじの白雪

と応じている。次の日も随行した守護や公家を交えた歌会が開かれているので、義教はよほど富士山を気に入ったものとみえる。

二十日には清見寺まで足をのばしており、このときの遊覧は、その後の今川文化にも影響を与えたものと思われる。戦国期、今川義元の時代、京都の公家たちは駿府に下向し、富士遊覧が目的の一つになっているのである。

著書のご紹介



『戦国 今川氏 一その文化と謎を探る一』

静岡新聞社 1992年刊
 2854円(税込)

「駿府城公園の地下に今川館があった」「義元が討たれたのは桶狭間山の上だった」今川氏研究の第一人者である著者が水野茂さんの美しい写真とともに、静岡にひとつの時代を画した戦国大名今川氏と今川文化をわかりやすく解説。

港湾・交通運輸 部会特集



▲新興津埠頭コンテナターミナル

利便性高まる清水港

静岡県は2013年、清水港の新興津埠頭コンテナターミナル第二バースを完成。3月には免震装置を装備した最新式のコンテナクレーン2基を大分工場から海上輸送して第二バース上に据え付け、5月25日に供用開始式典を挙行了しました。そこで、今回の港湾・交通運輸部会特集では、コンテナ物流を中心に清水港の現状を紹介します。

貨物のほとんどは コンテナ船で輸送

現在、清水港を出入りする船は、液化天然ガス（LNG）を運ぶLNG船、紙の原料を運ぶチップ船、冷凍マグロを運ぶ冷凍運搬船などがありますが、貨物のほとんどはコンテナ船で運ばれています。荷物をコンテナに入れると、効率的に運べるからです。

コンテナの大きさは、長さ6m〜12m×幅2.4m×高さ2.6m。普通貨物用のドライコンテナのほか、冷凍・冷蔵ができるリーファーコンテナ、液体を運ぶタンクコンテナがあり、コンテナ船が岸壁に着くと、クレーンで荷物の積みおろしを行います。

新興津埠頭コンテナターミナルに設置しているスーパーガントリークレーンは、全長105m、運転席の高さ40mで、大重量40・6トンのコンテナを吊り上げられ、1時間に30個のコンテナを積み

おろしできます。

清水港での コンテナターミナル整備

清水港におけるコンテナ時代の幕あけは、昭和45年（1970）に供用を開始した興津第二埠頭に始まります。

昭和57年（1982）、袖師第一埠頭にコンテナターミナル（水深12m、延長700m）を整備し、コンテナクレーン3基を稼働。現在は、主にアジア航路や内航船が利用しています。

平成15年（2003）、新興津埠頭コンテナターミナル第一バース（水深15m、延長350m）を供用し、コンテナクレーン3基を稼働。現在は、主に欧州や北米航路の大型コンテナ船（コンテナ積載数1000TEUクラス）が利用しています。

そして、今回（平成25年）、第二バース（水深15m、延長350m）を供用し、コンテナクレーン2基を稼働。第一バースとあわせて延長700mの岸壁となり、

大型コンテナ船が2隻同時に着岸できるようになりました。

さらに今後は、興津第一埠頭と第二埠頭の間を埋め立てて、水深12m、延長500mのバースを造成し、延長1200mの岸壁を完成させる計画です。





(コンテナヤード整備中)

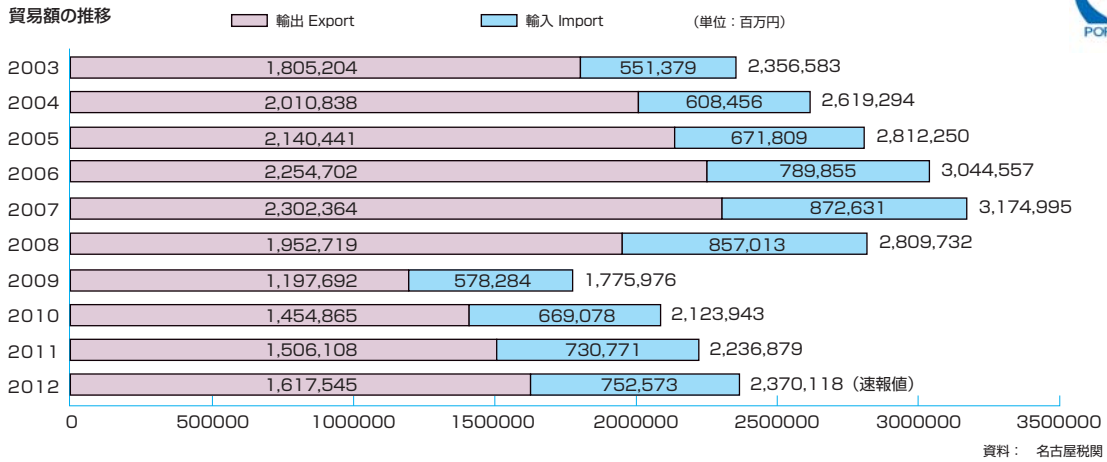
★清水港定期コンテナ船寄港状況★

航路数 / 週23航路 (北米2、欧州1、東南アジア10、中国・韓国10)
 便数 / 週24.5便 (北米2.5、欧州1、東南アジア10、中国・韓国11)

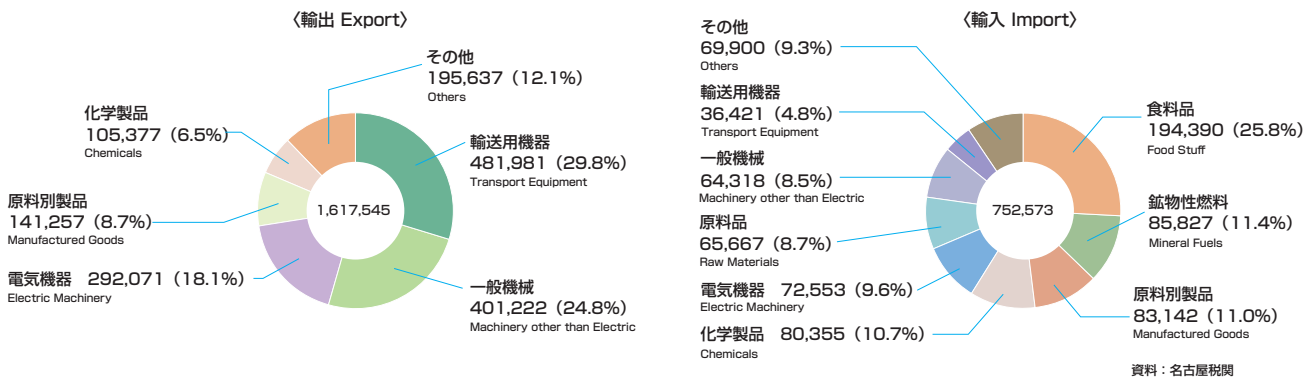
2013/6/12 現在

| 運航船社名 | 代理店等 | 寄港状況(入港、出港) | 投入隻数 | 寄港地 | |
|----------------------|--|--|-----------------------|-----|---|
| 北米西岸 | | | | | |
| 1 | WSL(Westwood) | ㈱サンライズ | 週1便(水、水) 隔週1便(不定期) | 7隻 | 清水→東京→シアトル(米)→バンクーバー(加)→【(a) or (b)】→釜山(韓)→大阪→名古屋→清水 【】内は隔週で(a),(b)を交互に運航 (a)隔週：ロングビュー(米)→シアトル(米)→ポートランド(米)→常陸那珂→清水→横浜→東京 (b)隔週：シアトル→苫小牧→釜山→大阪 |
| 2 | KL/MOL | KL:清水川崎運輸㈱ MOL:清和海運㈱ | 週1便(金、金) | 5隻 | 清水→東京→ロサンゼルス(米)※→オークランド(米)→東京→神戸→名古屋→清水 ※ロサンゼルスとロングビーチが半年ごとに入れ替わる。11月よりロサンゼルス |
| ヨーロッパ | | | | | |
| 1 | G6アライアンス (APL/Hapag/ Hyundai/MOL/ NYK/OOCL) | NYK:鈴与㈱ HL:清水運送㈱ OOCL:OOCLJAPAN APL:APL清水 Hyundai:静岡シッピング MOL:清和海運㈱ | 週1便(火、火) | 11隻 | 清水→東京→香港→カイメップ(ベトナム)→シンガポール→ジェッタ(サウジアラビア)→ロッテルダム(オランダ) →ハンブルク(ドイツ)→サザンブトン(イギリス)→ルアーブル(フランス)→シンガポール→香港→神戸→名古屋 →清水 |
| 東南アジア | | | | | |
| 1 | KL/NYK | KL:清水川崎運輸㈱ NYK:鈴与㈱ | 週1便(金、土) | 4隻 | 清水→四日市→名古屋→神戸→マニラ(フィリピン)→シンガポール→ポートケラン(マレーシア)→ジャカルタ (インドネシア)→シンガポール→香港→東京→川崎→横浜→清水 |
| 2 | KL/NYK | KL:清水川崎運輸㈱ NYK:鈴与㈱ | 週1便(土、土) | 4隻 | 清水→東京→横浜→御前崎→シンガポール→ジャカルタ(インドネシア)→シンガポール→マニラ(フィリピン) →大阪→名古屋→清水 |
| 3 | MOL | 清和海運㈱ | 週1便(月、月) | 3隻 | 清水→四日市→名古屋→釜山(韓)→レムチャパン(タイ)→マニラ(フィリピン)→東京→横浜→清水 |
| 4 | KL | 清水川崎運輸㈱ | 週1便(火、火) | 3隻 | 清水→東京→横浜→名古屋→大阪→神戸→レムチャパン(タイ)→バンコク(タイ)→レムチャパン(タイ) →ホーチミン(ベトナム)→清水 |
| 5 | NYK | NYK:鈴与㈱ | 週1便(木、木) | 3隻 | 清水→名古屋→神戸→ホーチミン(ベトナム)→レムチャパン(タイ)→ホーチミン(ベトナム)→東京→清水 |
| 6 | WanHai | ㈱天野回漕店 | 週1便(水、水) | 4隻 | 清水→名古屋→四日市→基隆(台)→台中(台)→高雄(台)→香港→シンガポール→ポートケラン(マレーシア) →ベナン(マレーシア)→パシールグダタン(マレーシア)→シンガポール→香港→台北(台)→東京→横浜→清水 |
| 7 | Evergreen / WanHai | WanHai:㈱天野回漕店 EMC:駿河シッピング㈱ | 週1便(金、金) | 3隻 | 清水→横浜→東京→台北(台)→台中(台)→香港→蛇口(中)→マニラ北港(フィリピン)→マニラ南港(フィリピン) →蛇口(中)→アモイ(中)→大阪→神戸→清水 |
| 8 | SITC | 清水運輸㈱ | 週1便(水、木) | 3隻 | 清水→釜山(韓)→上海(中)→アモイ(中)→香港→ハイフォン(ベトナム)→蛇口(中)→アモイ(中)→上海(中)→東京 →横浜→清水 |
| 9 | Evergreen | 駿河シッピング㈱ | 週1便(土、土) | 3隻 | 清水→名古屋→四日市→台中(台)→高雄(台)→香港→ホーチミン(ベトナム)→香港→蛇口(中)→香港→東京 →横浜→清水 |
| 10 | NYK | NYK:鈴与㈱ | 週1便(木、木) | 3隻 | 清水→名古屋→神戸→釜山(韓)→光陽(韓)→基隆(台)→高雄(台)→ハイフォン(ベトナム)→高雄(台) →アモイ(中)→基隆(台)→東京→横浜→清水 |
| 近海 (韓国・中国・台湾) | | | | | |
| 1 | CK Line/Tai Young | CK:柏栄トランス㈱ TYng:清水運輸㈱ | 週1便(日、日) | 3隻 | 清水→東京→横浜→名古屋→和歌山※隔週→釜山(韓)→仁川(韓)→木浦(韓)※→釜山(韓)→横浜→東京→千葉 →釜山(韓)→仁川(韓)→釜山(韓)→清水 ※CKのみ寄港 |
| 2 | KMTC | 柏栄トランス㈱ | 週1便(木、木) | 1隻 | 清水→名古屋→四日市→豊橋→蔚山(韓)→釜山(韓)→清水 |
| 3 | Pan-Con | 清和海運㈱ | 週1便(火、火) | 1隻 | 清水→東京→豊橋→四日市→名古屋→蔚山(韓)→釜山(韓)→清水 |
| 4 | CMA-CGM | 新清海運㈱ | 週1便(金、金) | 1隻 | 清水→御前崎→門司→釜山(韓)→神戸→名古屋→横浜→清水 |
| 5 | KMTC | 柏栄トランス㈱ | 週1便(日、月) | 2隻 | 清水→仙台→小名浜→釜山(韓)→蔚山(韓)→寧波(中)→上海(中)→釜山(韓)→釜山新港(韓)→清水 |
| 6 | STX Pan Ocean | アオキトランス㈱ | 週1便(水、水) | 2隻 | 清水→名古屋→四日市→釜山(韓)→光陽(韓)→連雲港(中)→青島(中)→光陽(韓)→馬山(韓)→釜山(韓) →横浜→東京→清水 |
| 7 | Nam-Sung | ㈱天野回漕店 | 週1便(木、木) | 2隻 | 清水→常陸那珂→仙台→小名浜→釜山(韓)→蔚山(韓)→光陽(韓)→寧波(中)→上海(中)→光陽(韓) →釜山(韓)→清水 |
| 8 | JJSCO | 清水倉庫㈱ | 週2便(火、火) (金、金) | 2隻 | 清水→上海(中)→名古屋→清水 |
| 9 | SITC | 清水運輸㈱ | 週1便(金、金) | 3隻 | 清水→名古屋→神戸→大連(中)→秦皇島(中)→新港(中)→煙台(中)→東京→横浜→名古屋→上海(中)→名古屋 →東京→清水 |
| 10 | SITC | 清水運輸㈱ | 週1便(火、火) | 3隻 | 清水→青島(中)→東京→横浜→名古屋→大連(中)→新港(中)→煙台(中)→大連(中)→名古屋→四日市→豊橋 →東京→横浜→清水 |

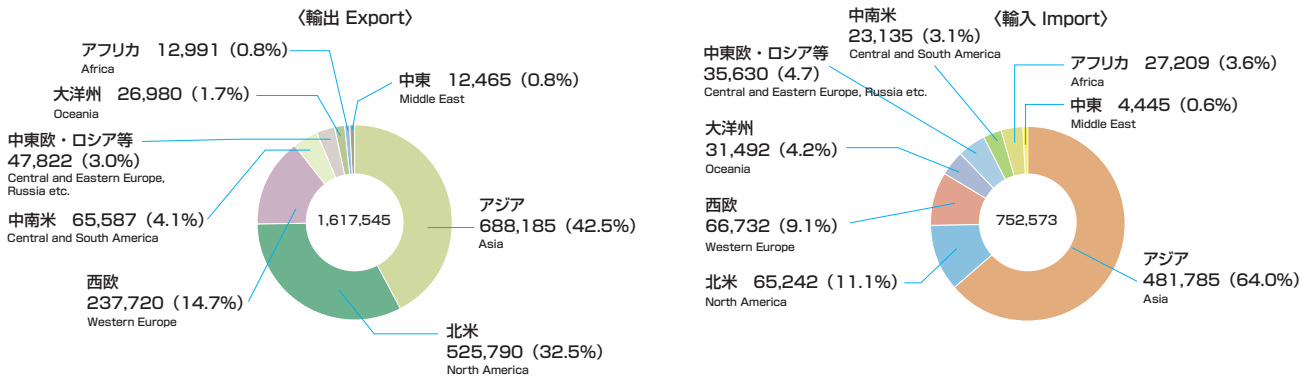
※ 上記の定期航路による直行便の他に、トランシップによりあらゆる貨物を清水港から世界の主要港に届けることができます。



清水港 輸出・輸入 概況品別表 2012年 (速報値) (単位: 百万円)



清水港 輸出・輸入 地域別表 2012年 (速報値) (単位: 百万円)



輸出額・輸入額ともアジアが増加

清水港の2012年の貿易額は、世界同時不況で激減した2009年に比べて5941億円(129%)増加し、徐々に回復しています。

輸出品では一般機械(原動機など)の増加額が最も多くなっています。輸出先では、アジアと北米への輸出額が増加し、西欧への輸出額は減少。

輸入品では、鉱物性燃料(液化天然ガスなど)の輸入額が2009年に比べて241%増加。輸入先では、アジアと中東・ロシア等からの輸入額が増加し、北米と西欧からの輸入額は減少しています。

東南アジアへのコンテナ航路が増加

清水港を出入りする定期コンテナ航路は週23航路(北米西岸2、欧州1、東南アジア10、韓国・中国・台湾10)で、近年は欧米航路が減り、東南アジア航路が増えています。P7参照。

清水港の2012年のコンテナ取扱個数は508,021TEU(そのうち外貿コンテナ414,446TEU)で、前年を7,590TEU上回っています。

なお、清水港は、日本の港湾別の外貿コンテナ取扱量ランキング(2011年)で、東京、横浜、名古屋、大阪、神戸、博多、北九州に次いで、第8位となっています。



バンコクでの清水港セミナー



セミナー後に懇親会を開催

清水港ポートセールス 平成24年度活動報告

清水港では、港の利用促進を図るため、清水港ポートセールス実行委員会（鈴木与平委員長）を静岡県、静岡市、清水港利用促進協会の三者で組織し、官民一体となったポートセールス活動を行っています。平成24年度の活動報告は次の通り。平成25年度も引き続き、活発なポートセールス活動を展開します。

甲府、東京、浜松で清水港セミナー

国内ポートセールスとして「清水港／富士山静岡空港セミナー」（7月24日、山梨県甲府市、招待者236名）、「首都圏清水港セミナー」（10月31日、東京都、招待者607名）、「西部地区貿易懇談会」（25年2月12日、浜松市、招待者297名）を開催し、多くの船会社や荷主顧客に清水港の概要を説明。

平成24年4月に開通した新東名高速道路と既存の東名高速道路を利用したアクセスの良さ、新規の輸出入コンテナ貨物への助成制度等をアピールしました。中部横断自動車道が4年後の平成29年度に開通すると、山梨県甲府市から清水港までのクルマでの移動時間は、現在の2時間18分から1時間31分へと47分短縮され、清水港は横浜港よりも近い港になります。

また、静岡県西部・中部・東部・首都圏・山梨県に所在する企業の輸出入実務担当者を清水港に招き、清水港の概要・税関業務の説明、清水港の港湾施設の見学を行い、さらなる清水港の利用を促す「清水港物流視察会」を9月4日、9月25日、10月16日、11月27日の4回開催し、405名を招待しました。

船会社訪問、バンコクでのセミナー

一方、海外ポートセールスは、政治的問題から中国派遣を中止し、平成25年1月27日～2月1日に、多くの船会社がアジアの拠点としているシンガポールにおいて、船会社6社（Hapag-Lloyd、RCI、K LINE、NYK Group South Asia、APL、PIL）を訪問し、清水港利用の助成制度、新興津コンテナターミナル第2バースの供用開始、新東名高速道路の開通による利便性向上などを説明。継続寄港や新規寄港をお願いしました。

また、タイのバンコク市では、現地に進出している日本企業など74社100名をデシタニホテルに招いて、7年ぶりに「清水港セミナー」を開催して、清水港の概要、ポテンシャル、インセンティブを説明した後、懇談会を開催し、今後ますますの清水港利用をお願いしました。

新規航路開設への助成

清水港では、寄港船の誘致策として、静岡県の外航コンテナ航路に係わる港湾使用料等の減免措置（入港料等を50%減免、新規・増便航路は6カ月間全額免除ほか）に加えて、「清水港新規航路開設助成制度」を平成18年度から設けています。

この制度は、清水港において新規航路を開設した場合に、投入船舶の総トン数に応じて1回入港あたり10万円～40万円、1航路に最大2000万円を補助する制度です。

この制度を船会社にPRした結果、2012年5月に川崎汽船の中国／タイ航路、同年9月にワンハイラインの台湾航路、2013年3月に日本郵船のアジア航路の開設が実現しました。

新規輸出入コンテナ貨物への助成

また、コンテナ貨物増加にむけた「清水港輸出入コンテナ貨物誘致促進助成金制度」を平成21年度から設けています。

この制度は、新規の荷主／貨物、または静岡県外港から清水港に利用を切り替えられた荷主／貨物に対して、20フィート・コンテナ1個につき1万円、40フィート・コンテナ1個につき2万円、1荷主・企業に最大300万円を補助する制度です。

静岡商工会議所 平成24年度事業報告

第1次中期行動計画の2年目にあたる平成24年度は、会員第一、明るくさわやか、有言実行の3つの合言葉のもと、次の3本の主要テーマに基づき積極的に事業を展開しました。

加えて、平成24年度は合併前の旧静岡商工会議所が設立されて120年目にあたるため、当会議所の今後の飛躍的な発展につながる新たな一歩を踏み出すために開所120年記念事業を実施しました。主要テーマの概要は、以下のとおりです。

1. 企業づくり 創造型、挑戦型地域企業の 育成・支援

食の商品開発に取り組み事業所を支援する「地域資源活用応援プロジェクト」や会員事業所の新商品・アイデア商品の展示販売を行う

「静岡商工会議所 おすすめ商品120選!」、会員事業所と地域流通業者とのマッチングを促進する「個別商談会」を開催するなど、特に販路市場開拓の支援に重点を置き、地域企業の実利に結びつく事業を推進しました。



●9/21市内SM・百貨店のバイヤーと会員事業所との個別商談会を開催

また、開業資金の利子補給制度「創業サポート1.20」を新たに創設するなど、新事業活動や新産業の創出支援を推進しました。

経営革新計画の承認を目指す中

小企業の支援については、県の経営革新承認件数は50件となり、県内商工会議所の中ではトップの実績でした。

駿河湾地域事業化プロジェクトの研究開発からは、陸上養殖研究の新たな成果品として、あわびの試験販売を清水区内の飲食店で実施しました。また、アスタキサンチン健康美容ドリンク「美アスタ」を小瓶化・成分強化した「美アスタ・オフリアル」を新たに開発し、販売が開始されました。



●産学連携成果品の「陸上養殖アワビ」と「美アスタ・オフリアル」

静岡県中小企業再生支援協議会では、全国3位となる69件の再生計画策定を完了するとともに、平成25年3月には静岡県経営改善支援センターを開設しました。一方、

静岡県事業引継ぎ支援センターでは、全国1位となるM&A成約4件の実績を挙げたほか、個人商店の事業引継ぎでは創業希望者とのマッチング事業を全国に先駆けて実施するなど、様々な事業承継に関する相談に対応しました。

2. 地域づくり 政策提言の強化と魅力ある まちづくりへの支援

「賑わいと活力あふれるまちづくりに向けて、静岡市や関係機関、商業者、観光関連業者等との連携強化を図り、商業では静岡地区で「I Love しずおか協議会」の諸事業に積極的な支援・協力をすること、商店街相互や大型店とのネットワークができ、オール静岡で中心市街地の活性化に取り組む環境づくりに寄与しました。清水地区は「さくらももこ&ちびまる子ちゃんのみちづくり計画」に基づき、『第60回清水七夕まつり・ちびまる子ちゃんランド賞』『ちびまる子ちゃんのスタンプリアー』といった事業展開を中心市街地商店街と一体となって進めました。

観光では家康公四百年祭に向

全会員巡回訪問活動を通じて、会員満足度の向上に資する事業を推進するほか、平成25年度末の13,000会員の達成に向け、組

3. 基盤づくり
組織・財政基盤の強化と
職員能力の向上

け、組織体制をあらためて整備するとともに、徳川時代の知恵と歴史的意義を未来の日本、そして世界へ発信することを目的とした「徳川みらい学会」の設立準備と会員募集を行いました。その他、産業観光モデルコースの開発や「静岡伝統芸能振興会」の設立、フィルムコミッション事業によるロケ誘致など、地域観光の活性化を推進しました。



・60回記念特別賞として「ちびまる子ちゃんランド賞」を創設

また、収益事業の強化と事務事業の効率化に努めるとともに、当商工会議所職員の人材育成と能力の活用によって業績向上を図ることを目的とした新たな人事考課制度の運用を開始し、組織・財政基盤の強化に努めました。



・9/13当商工会議所と鹿児島商工会議所が友好協定を締結

織一丸となつて会員増強運動を展開した結果、新規入会事業所数は1,056社、退会事業所数は388社と668会員の増加となり、年度末の会員数は12,415会員でした。
9月の移動常議員会は鹿児島市で開催し、鹿児島商工会議所との観光・文化交流および大規模災害発生時の相互支援に関する友好協定を締結しました。

静岡商工会議所 平成24年度収支決算

一 般 会 計

| ◆収入の部 (単位：千円) | | ◆支出の部 (単位：千円) | |
|---------------|---------|---------------|---------|
| 科 目 | 決 算 額 | 科 目 | 決 算 額 |
| 1. 会 費 | 178,025 | 1. 事 業 費 | 241,520 |
| 2. 事 業 収 入 | 259,735 | 1) 一般事業費 | 199,612 |
| 3. 交 付 金 | 46,450 | 2) 委託事業費 | 41,908 |
| 4. 雑 収 入 | 35,929 | 2. 管 理 費 | 216,600 |
| 5. 繰 越 金 | 87,109 | 3. 繰 出 金 | 55,510 |
| 合 計 | 607,248 | 支 出 計 | 513,630 |
| | | 収支剰余金 | 93,618 |
| | | 合 計 | 607,248 |

< 決 算 規 模 >

- 一般会計 607,248千円
- 法定台帳関係費特別会計 13,050千円
- 小規模事業経営支援事業費特別会計 235,400千円
- 会館運営特別会計 104,125千円
- 特定退職金共済制度特別会計 1,781,061千円
- 静岡県中小企業再生支援事業 148,912千円
- 静岡県事業引継ぎ支援センター事業 47,578千円
- 静岡市清水産業・情報プラザ指定管理事業 86,099千円
- 退職給与資金特別会計 286,644千円
- 労働保険料特別会計 276,478千円

平成24年度収支決算合計 3,586,595千円

4. 開所120年記念事業

開所120年記念事業のメイン事業として、11月27日に開催した記念式典では、役員や従業員の勤続表彰、ホームページコンテストや小学生絵画コンクールの表彰を実施するとともに、「徳川の平和と文化」をテーマに記念講演会を開催し、一般市民を含む約1,000名が熱心に聴講しました。



・小学生絵画コンクールの受賞者たちと記念撮影

商店街の夏まつり情報

夏本番を迎え、市内各商店街では、
各々が趣向を凝らしたイベントを企画しています。
皆さん、お誘いあわせのうえ、夏まつり会場にお出掛けください。



| | | |
|---------------------|----------------------------|--|
| 7月 4日(木) ～ 7日(日) | 10:30～21:00 (6日は～21:30) | 清水銀座商店街、清水駅前銀座商店街、清水中央銀座商店会 【第61回清水七夕まつり】 |
| 7月 6日(土) | 10:30～15:00 | 静岡市民会館通り商店会 【七夕まつり、七夕百縁市】 |
| 7月 6日(土) | 13:00～17:30 | 伝馬町発展会 【てんま夏祭り 2013】 (場所:けやき通り) |
| 7月16日(火) | 18:30～21:00 | 清水銀座商店街、入江商店会、次郎長通り商店会、万世町 【清水巴川灯ろうまつり】 |
| 7月25日(木) ～26日(金) | 18:00～20:30 | 長谷通商店街振興会 【第39回長谷通歩行者天国夏祭り】 |
| 7月28日(日) | 8:00～12:00 | 入江商店会 【朝顔まつり】 |
| 8月 1日(木) ～ 2日(金) | 18:00～21:00 | 駅南銀座振興会 【第36回駅南銀座納涼夜店市】 |
| 8月10日(土) | 12:00～20:00 | 草薙商店会 【ちびっこ夏祭り】 |
| 8月10日(土) | 18:00～21:00 | 曲金商店会 【曲金夏まつり】 |
| 8月16日(金) ～18日(日) | 16:00～21:00 | 中央商店街連合会(紺屋町・呉服町・呉六・七間町) 【第51回静岡夏まつり夜店市】 |
| 8月16日(金) ～18日(日) | 16:00～21:00 | けやき通り発展会 【けやき通り夜店市】 |
| 8月 下旬 | 16:00～21:00 | 瀬名中央ショッピング街 【真夏の祭典】 (場所:富士屋駐車場) |
| 9月15日(日) | 16:30～21:00 | 太田町商店会 【第28回ふるさと夜店市】 |

※6月14日現在の情報ですので、開催時間等が変更になる場合があります。※開催場所の記載がないものは、各商店街が会場となります。

お問合せ先：静岡商工会議所 商工振興課
【静岡事務所】253-5113 【清水事務所】353-3401

美しい景色の中でワンオンを



菊川カントリークラブ
TEL0537-36-1171

キャディ付4バック1R料金を表示しています

昼食付感謝企画

8月2日(金)・7日(火)～10日(金) …… 昼食付 11,500円
8月10日(土) …… 昼食付 15,700円
9月6日(金)・10日(火)～13日(金) …… 昼食付 12,550円
9月16日(月祝)・23日(月祝) …… 昼食付 16,225円

感謝デー10,450円

・8月1日(木)・8月16日(金)・8月20日(火)～23日(金)
・8月28日(水)～30日(金)・9月3日(火)～5日(金)

感謝デー15,175円

・8月3日(土)・8月17日(土)

オープンコンペ

・大塚杯 8月2日(金) 昼食付 11,500円
・清酒喜平杯 9月6日(金) 昼食付 11,500円
※参加費なし Wペリア方式 優勝・2位・3位・飛び賞

Re BORN CROWN



新時代に向かうハイブリッドがここに

CROWN

クラウン Hybrid アスリート G

“ATHLETE”
SERIES

電気式無段変速 DAA-AWS210-AEYH 車両本体価格:5,430,000円

クラウン Hybrid アスリート 車両本体価格 4,100,000円～

Photo:Hybrid アスリートG、ボディカラーのプレシャスブラックパール(219)はメーカーオプション(52,500円)。225/45R18 91Wタイヤ+18×8Jアルミホイール&センターオーナメントはメーカーオプション。メーカーオプションは車両本体価格に含まれておりません。■写真は合成です。



For your smile, For our smile.

静岡トヨタ

お買物相談
デレホン(本社) **フリーコール**

受付時間 平日・祝日 10:00～18:00
土日 9:00～17:00

0120-162111

<http://www.shizuokatoyota.co.jp/>

SUBARU
XV
HYBRID



SUBARU
Confidence in Motion



あなたとともに、地域とともに。

静岡スバル

本社/静岡市清水区長崎南町1番38号

TEL:054(345)2131

<http://www.shizuoka-subaru.co.jp>

高級車の進化は、やさしさへ。

CAMRY



2.5ℓハイブリッド専用
エンジン搭載



ラゲージスペースは開口部が大きくて
使いやすく大容量。

JC08モード 走行燃費:23.4km/L*



photo:カムリ ハイブリッド
レザーパッケージ、
オプション
装着車。

第30回
全国トヨタカローラ
サービス技術コンクール
全国優勝

平成25年4月6日に開催された
全国74社のカローラ店が
参加する技術コンクール
(故障診断競技)にて

オクルマの整備は
トヨタカローラ静岡に
お任せ下さい。

*国土交通省発表。燃料消費率は定められた試験条件のもとでの値です。お客様の使用環境(気象、渋滞等)や運転方法(急発進、エアコン使用等)に応じて燃料消費率は異なります。なお、JC08モード走行は10・15モード走行に比べ、より実際の走行に近くなるように新たに設けられた試験方法で一般的には燃料消費率はやや低い値になります。

トヨタカローラ静岡

本社/静岡県静岡市葵区日出町2-7 TEL.054(254)8141(代) <http://toyota-dealers.jp/34601/>

うれしいこと 全力で。

あなたの街のカローラ静岡



COROLLA

安全・迅速・确实をモットーに!

新興港運株式会社

静岡市清水区島崎町149番地の4
電話:054-353-6306(代表)

鈴与自動車運送
Suzuyo

お客様のニーズに合わせた、環境と安全に配慮した運送を行っています。
代表取締役社長 堀川 安久

〒424-0206 静岡県静岡市清水区興津清見寺町1375-51 TEL054-369-3131 FAX054-369-3437

清水港をベースに、日本全国へ、世界へ、物流のあらゆるニーズにお答えします。

清水倉庫株式会社

営業種目 倉庫業 海運貨物取扱業 通関業 一般貨物自動車運送業 船舶代理業
 梱包業・製函業および製函製品販売業 産業廃棄物収集運搬業
 毒劇物販売業 港湾運送関連事業

〒424-0103 静岡市清水区尾羽471-1
 TEL(054)371-5520 FAX(054)371-5531

仕事に必要な文書類・ご家庭の家財等の収納スペースに困っていませんか？

大切な情報を、プロフェッショナルが保管します。

☑取扱品目 一般文書類・ディスクパック・家具・絵画
 衣類 etc.

優良トランクルーム 国土交通省認定 第527号

使って便利！預けて安心！

情報・文書管理センター TEL054(288)1515

物流の明日をひらく

Heiwa

平和みらい

平和みらい株式会社 〒422-8650 静岡市駿河区豊田1丁目9番1号
 TEL 054(281)2111 FAX 054(284)1980

TOICAでピッと、 もっと、快適に。

きっぷは、いりません。

カードにお金を入れておけば、TOICAを自動改札機にタッチするだけでご乗車になります。運賃を調べたり、きっぷを買わなくていいから、電車に乗るのがもっと簡単に。

【TOICA】【TOICA定期券】は、定められたエリア内で完結するご乗車のみご利用になります。エリア外とエリア外をまたがるご乗車の際は、あらかじめ全乗車区間のきっぷをお買い求めください。

お買い物もタッチするだけ！



左のマークなどTOICAの表示があるお店・自動販売機等でご利用になります。TOICAをご利用になれる箇所は順次拡大しております。詳しくはJR東海TOICAホームページ (<http://toica.jr-central.co.jp/index.html>) をご覧ください。TOICAはKitaca・PASMO・Suica・manaca・ICOCA・はやかけん・nimoca・SUGOCA加盟店でもご利用になります。詳しくは [TOICA](#) 検索

※コンビニエンスストアでは、チャージもできます(一部除く)。※PiTaPaは電子マネー相互利用の対象外です。

TOICAエリア



【TOICAエリア】、「Kitacaエリア」、「PASMOエリア」、「Suicaエリア」、「manacaエリア」、「PiTaPaエリア」、「ICOCAエリア」、「はやかけんエリア」、「nimocaエリア」、「SUGOCAエリア」いずれか1つのエリア内で完結するご乗車にのみご利用になります。ただし、首都圏のSuicaエリアとPASMOエリア及び九州のSUGOCAエリアとははやかけんエリアの一部(相互直通区間)はご利用になります。異なるエリアをまたがるご乗車にはご利用になりません。券売機などあらかじめ全乗車区間のきっぷをご購入ください。やむをえずエリア外まで乗り出した場合は、下車駅の駅係員または乗務員にお申し出ください。乗車駅からの運賃を現金でお支払いいただきます。



OFFICE トータルサポート

www.takada-net.com

ご利用はこちら↓

アスクルのタカダ

タカダ株式会社

〒424-0818 静岡市清水区江尻町4番39号(清水銀座)
 TEL: 054-367-0129

吉川国際特許商標事務所

無料特許・商標相談会

商工会議所 静岡事務所 7月23日(火) 13:30～
 TEL054-253-5113
 清水産業・情報プラザ 7月24日(水) 14:00～
 TEL054-355-5400

※事前にご予約下さい。

〒422-8064 静岡市駿河区新川1-11-28
 TEL 054-654-5480 / FAX 054-654-5482

“かんたん” “やさしい” “いちばん売れている” 弥生シリーズで会社経営をもっと楽しく

ソフト購入
御検討中の方へ

弥生"13"シリーズ 無料体験教室 開催中



弥生製品購入をご検討中の方へ、事前に製品に触れていただき、予めその使用感を知って頂くセミナーとなっております。お一人様1台のパソコンを使用。無料で受講できますので、ご検討中の方は是非ご受講ください。

| セミナー種別 | 日程 | 時間 | 料金その他 |
|--------|-------------------|------------------|--|
| 弥生会計 | 7月17日(水)・8月20日(火) | 両日とも 13:30～15:00 | 料金：無料 対象：製品ご購入前の方 会場：当事務所1Fセミナールーム 内容：お一人様1台のパソコンを使用。 実際に弥生ソフトの操作感を体験していただきます。 |
| 弥生販売 | 8月20日(火) | 15:15～16:45 | |
| 弥生給与 | 7月17日(水) | 15:15～16:45 | |

(弥生シリーズの便利な点)
 ◎手書きの帳簿類に書き込む感覚で入力可能。
 ◎シリーズ間でデータ連動可能。等
 ◆ご依頼いただければ、当事務所が初期設定を代行(有料)。決められた入力方法で入力すれば簡単に経理処理を行います。

既にソフト購入済の方へ

弥生13シリーズの初期設定や日常処理を主としたセミナー(有料)や、お客様の経営状態に合わせた個別指導も行なっております。お申し込み、お問い合わせは **当事務所 HP** を御覧ください。お電話でも受け付けております。お気軽にお問い合わせください。

◆各種ソフトのご注文も承ります◆ **コチラまで**

WEB: <http://www.tax.io/> 又は **原耕司税理士事務所** 検索



Coexistence (共存) and Prosperity (共栄) Succeed (成功・継承する) 〒421-1213
原耕司税理士事務所 静岡市葵区山崎2丁目35-33
 TEL:054-277-2525/FAX:054-277-2526
 MAIL:info.haratax@gmail.com

～継続して繁栄する会社を目指す～

会社〈経営〉を会社《継栄》に

自社の現状や課題を見つける／業績向上を目指す／経営の向上を図る
【中期五ヵ年経営計画作成教室】 随時開催
 時間／9:30～18:30 料金／31,500円(昼食代込み)
 お申し込み・お問い合わせはお電話でお気軽にどうぞ。 電話:054-277-2525



原耕司税理士事務所は『P(PLAN)-D(DO)-C(CHECK)-A(ACTION)サイクル』による経営の向上を目指すお客様を全力でサポートします。

経営者 事業主の皆さん 年度更新・算定基礎届はお済ですか?

7月は 労働保険の年度更新や社会保険の算定基礎届の提出月です。社労士にお任せください

| 個人事務所 | | 岩崎 至宏 | 馬走北5-16-604 | 朝原 邦夫 | 蒲原新田2-13-3 |
|-------|-------------|-------|--------------|-------|-------------|
| 一ノ宮高治 | 押切782-4 | 水崎 智美 | 辻4-9-16 | 内田 進 | 宮下町10-52 |
| 岩崎 正 | 石川34-2 | 市川 泰久 | 本郷町4-9 | 古場 邦人 | 月見町3-6-1F |
| 望月 義臣 | 蒲原4860-6 | 富田 一樹 | 桜橋町2-4 | 望月 泰宏 | 相生町6-17-715 |
| 青木 弘 | 高橋町544-61 | 村上 和秀 | 辻5-3-17 | 小松 正彦 | 梅が丘4-39 |
| 磯部 陽子 | 七ツ新屋430-22 | 小野田 昇 | 小芝町2-32-401 | 伊藤 高宏 | 楠新田28-1-610 |
| 横澤 肇 | 神田町1-1 | 前澤 光則 | 草薙3-23-14-1F | 竹田 篤史 | 船越東町757-18 |
| 佐野 隆 | 蒲原5369-28 | 秋野 一哉 | 中矢部町19-1-101 | 松本 和雄 | 興津中町384-1 |
| 清水 直司 | 梅ヶ谷211-32 | 青木 祐介 | 相生町7-22 | 多賀谷将史 | 宮加三1213-8 |
| 鈴木 康之 | 木の下町203 | 望月 直樹 | 横砂中町29-21 | 一ノ宮俊人 | 押切782-4 |
| 望月 敬介 | 袖師町1974-44 | 上野 茂樹 | 吉川1040-301 | 法人事務所 | |
| 東 和美 | 八坂北2-8-13 | 足立 裕明 | 八坂北1-7-19 | | |
| 大澤 則行 | 袖師町49-1-213 | 尾崎 慎也 | 二の丸町3-21 | 社労士法人 | ロームシステム |
| 増田 俊一 | 押切1884-1 | 堀池 敬規 | 袖師町586-3 | 海野 要三 | 江尻台町21-21 |
| 山登 佳子 | 草薙3-20-7 | 権藤 光二 | 相生町6-17-6F | 望月 芳夫 | 江尻台町21-21 |

労働相談は社労士会総合労働相談所へ (0570-064-794) 静岡県社会保険労務士会 清水支部

制度内容がさらに充実 平成25年9月から生命共済制度が変わります!

生命共済制度の **すぐれた特色**

- 1 商工会議所のスケールメリットを生かした制度です。
- 2 掛金は全額損金(必要経費)に算入可能
個人事業主は生命保険控除の対象
- 3 業務上・業務外を問わず、24時間保障します。
- 4 告知のみでご加入いただけます。
- 5 決算ごとの剰余金は配当金としてお返しいたします。
- 6 商工会議所独自給付制度が付加されています。
[事故(傷害)通院見舞金、結婚・成人・出産祝金]

ご好評につき延長決定! 新規ご契約キャンペーン

キャンペーン期間 平成25年7月1日～9月末まで

新規ご契約の事業所様に

小田急
ホテル センチュリー 静岡 「ペアランチ券」をもらえなくプレゼント!

キャンペーン期間中に生命共済制度へ新規加入申込をされた事業所様が対象となります。

「ペアランチ券」 ホテルセンチュリー静岡【buffetダイニング ラ フルール】【鉄板焼 けやき】【中国料理 翡翠宮】【日本料理 花凜】の共通券です。ご利用期限は、平成25年12月31日(火)までとなります。

福祉団体定期保険の保障枠を一部拡大!

高年齢者雇用安定法に対応し、61歳～65歳の保障枠を15口まで拡大します。

月額掛金 ※掛金には保険料のほか、運営費が含まれています。

| 保険年齢 | 性別 | 1口 | 2口 | 3口 | 4口 | 5口 | 6口 | 7口 | 8口 | 9口 | 10口 | 11口 | 12口 | 13口 | 14口 | 15口 |
|---------------------|----|--------|--------|--------|--------|--------|--------|--------|--------|---------|-------------|---------|---------|---------|---------|---------|
| 56歳～60歳 | 男性 | 862円 | 1,724円 | 2,586円 | 3,448円 | 4,310円 | 5,172円 | 6,034円 | 6,896円 | 7,758円 | 8,620円 | 9,328円 | 10,036円 | 10,744円 | 11,452円 | 12,160円 |
| | 女性 | 529円 | 1,058円 | 1,587円 | 2,116円 | 2,645円 | 3,174円 | 3,703円 | 4,232円 | 4,761円 | 5,290円 | 5,680円 | 6,070円 | 6,460円 | 6,850円 | 7,240円 |
| 61歳～65歳 | 男性 | 1,159円 | 2,318円 | 3,477円 | 4,636円 | 5,795円 | 6,954円 | 8,113円 | 9,272円 | 10,431円 | 11,590円 | 12,595円 | 13,600円 | 14,605円 | 15,610円 | 16,615円 |
| | 女性 | 649円 | 1,298円 | 1,947円 | 2,596円 | 3,245円 | 3,894円 | 4,543円 | 5,192円 | 5,841円 | 6,490円 | 7,000円 | 7,510円 | 8,020円 | 8,530円 | 9,040円 |
| 66歳～70歳 (更新継続のみ) | 男性 | 1,768円 | 3,536円 | 5,304円 | 7,072円 | 8,840円 | — | — | — | — | ここが拡大されました。 | | | | | |
| | 女性 | 884円 | 1,768円 | 2,652円 | 3,536円 | 4,420円 | — | — | — | | | | | | | |

※すでにご契約の方の増口も可能です。

商工会議所独自の給付制度を拡充!

商工会議所独自の給付制度に“病氣入院見舞金”を新設します。

| 給付内容 | 口数 | 1口 | 2口 | 3口 | 4口 | 5口 | 6口 | 7口 | 8口 | 9口 | 10口 | 11口 | 12口 | 13口 | 14口 | 15口 |
|---------|----|--------|--------|--------|--------|---------|---------|---------|---------|---------|---------|---------|---------|---------|---------|---------|
| 病氣入院見舞金 | | 2,000円 | 4,000円 | 6,000円 | 8,000円 | 10,000円 | 12,000円 | 14,000円 | 16,000円 | 18,000円 | 20,000円 | 22,000円 | 24,000円 | 26,000円 | 28,000円 | 30,000円 |

詳細はパンフレットでご確認ください。

絶品!! 台湾スイーツ ～ 雪花氷

様々なメディアを賑わせた、アイスでもない、かき氷でもない、新食感の台湾スイーツ“雪花氷(シェーフアービン)”。綿菓子のような食感ながら、ひきずらない甘さのさっぱりとした後味に、ファンが急増中!!(人工着色



雪花氷(マンゴー・チョコ・ストロベリー) 各580円(税込) 料・防腐剤不使用)

小台湾(リトルタイワン)

〒424-0816 静岡市清水区真砂町3-7
TEL 054-366-5118 FAX 054-366-5119
<http://www7.plala.or.jp/littletaiwan/>

敬老の日に最適・登録商標「長寿昆布」

北海道の函館で採れた天然がごめ昆布を使用した「長寿昆布」を手作りして40年。高級感溢れる黒い箱と和柄の紐を組



2,100円(税込)

み合わせ落ち着いたギフトをご用意しました。健康に気を使う方への贈答品としてご利用下さいませ。

株式会社 次郎長屋

〒424-0816 静岡市清水区真砂町4-9
TEL&FAX 054-367-0557
<http://www.jirochoya.com>



日用品雑貨販売・靴カギ修理専門

旧長崎屋デパートから現在の店舗を構えて30年。100円均一の店として県下で一番早く創業し現在に至ります。また、靴修理一筋30余年、100円広場内にてお客様に喜んでいただけるよう頑張っています。お気軽にご利用下さい。

100円広場カタヤマデザイン

〒424-0816 静岡市清水区真砂町4-11
TEL&FAX 054-364-8158

富士山に茶畑?有田焼窯元深川製磁 仙茶掬

日本の象徴、世界遺産候補!富士山をあしらった湯のみ掬です。



富士山 新朝顔型仙茶掬(陶板別) 15,750円(税込)

宮内庁御用達窯元の限定品です。深むしの濃い色の緑茶を注げば、その景色は富士山の真下に茶畑が現れたように見えます。ご購入にも大変喜ばれています。

(有)栗田屋本店

〒424-0816 静岡市清水区真砂町5-26
TEL 054-366-3228 FAX 054-366-3273
<http://store.shopping.yahoo.co.jp/saian/index.html>

文具のマルヤマ

目立たないお店ですが、清水駅前銀座と共に65年余り。個人のお客様を中心に季節品、のし袋、折り紙、文具品を取り扱っています。うっかりすると見落とす店舗です。



マルヤマ文具店

〒424-0816 静岡市清水区真砂町2-19
TEL&FAX 054-366-1139

楽しいおしゃれがいっぱい♪

かわいい!!をカッコいい!!!に。流行を先取りしたベビーからキッズ、それにママのおしゃれなお洋服がいっぱいのセレクトショップです。素敵なコーディネイトの応援をさせて下さい。スタッフが心を込めてアドバイスさせていただきます。



プチドロップ(株いそべ)

〒424-0816 静岡市清水区真砂町7-1
TEL 054-366-1367 FAX 054-364-1678



夏にピッタリ! クールでおいしい 冷たいスープ

冷蔵庫で冷やすだけ。調理いらずでとっても簡単においしいスープが楽しめます。野菜を手軽に、そしておいしくお摂りいただけます。冷たいスープで暑い夏を乗り越えましょう。

210円(税込)

SSKセールス(株)

〒420-0859 静岡市葵区栄町1-3 鈴与静岡ビル3F
TEL 054-221-8521 FAX 054-221-8531
<http://www.ssk-ltd.co.jp/>



うるしの Free Cup

駿河漆器の技法を活かして作ったFreeCupは、漆塗のお椀の機能性をベースにして、形をカップ型にしたものです。和洋中どんな料理にもマッチ。木製なので非常に軽く、高齢者や女性にも優しい逸品です。

摺漆(すりうるし)仕上げ 5,250円(税込)

鳥羽漆芸

〒422-8075 静岡市駿河区大坪町1-3
TEL 054-285-1177 FAX 054-285-1327
<http://toba-japan.com/>

健康&美容に! 無添加コラーゲン豆腐

コラーゲン豆腐



150g 250円(税込)

にがりの代わりに鯖から抽出したコラーゲンで固めた無添加豆腐です。口の中で溶けますのでとても食べやすくなっています。豆乳や豆腐が苦手な方々にもお勧めです。健康&美容食品です。

中部食品(株)

〒425-0091 焼津市八幡4-25-7
TEL 054-629-3711 FAX 054-626-8533

素材と味にこだわった由比の練り物!!

駿河湾産桜えびを使用した『桜えび天』『桜えび小判』や、しつ



とりジューシーな『伊達巻』など、素材・味にこだわった練り物を各種製造しております。無添加製品も多数有り。お気軽にお問い合わせ下さい。

こめや食品(株)

〒421-3103 静岡市清水区由比470-18
TEL 054-376-0222 FAX 054-376-0451
<http://www.komeya-shokuhin.com>

両河内産抹茶【白拍子】

両河内の自然が育てた茶葉を丁寧に石臼で挽きました。栽培から加工までを清照由苑で行い愛情をいっぱい閉じ込めました。1日に少量しか生産できない幻の抹茶です。優しい甘さがいつまでも口いっぱいに広がります。



20g 1,260円(税込)

清照由苑

〒424-0401 静岡市清水区中河内4209
TEL&FAX 054-395-2136

老舗の逸品をご贈答に!!

お中元、お盆のお供え物や故郷の手土産に手焼きせんべい



各種詰合せ 1,050円(税込)~

はいかがですか。創業明治三十年、国内産うるち米を使用した真心のこもった手焼きせんべいはご贈答にぴったり!各種お熨斗も承ります。ぜひ一度ご来店下さい。

(有)栗田せんべい本舗

〒424-0818 静岡市清水区江尻町1-10
TEL 054-366-2610 FAX 054-367-8561
<http://www.kurita-senbei.co.jp>

掲載事業所 募集中!

会員事業所限定で、年に1回無料掲載できます。申込方法等の詳細は

わが社自慢

で 検索



抹茶こっこ あずき入り

旅のころのおすそわけ。静岡県産の抹茶を練り込んだ生地にあずきとミルククリームをあわせ、和菓子のようにしたてたのが、抹茶こっこ。冷やして食べれば、宇治金時のようなです。

8個入り 1,050円(税込)

(株)ミホミ

〒422-8058 静岡市駿河区中原696-1
TEL 054-281-9336 FAX 054-283-3262
<http://shop-cocco.jp/>

クリームたっぷり「ジャンボシュークリーム」

先代が昭和20年頃、新橋の第一ホテルで修業中、GHQのお



抱えシャフから直伝されたアメリカタイプのシュークリーム。サクサクの皮に甘さ控えめのカスタードクリームと生クリームがたっぷりつまっています!

1個 140円(税込)

(株)みのや総本舗

〒424-0806 静岡市清水区辻2-18-14
TEL 054-367-0888 FAX 054-367-8000
<http://www.ric-shizuoka.or.jp/minoya/>

静岡市内随一の品ぞろえでホンモノの寿司を!

常時40種ほどの「天然」にこだわった豊富なネタを焼物・揚物・煮物など旬を引き立てる料理でお楽しみいただけます。ご



ランチ 800円(税込)~

予算に合わせ様々なコースをご用意しておりますので、お気軽にご来店・ご相談ください。一番のオススメはおまかせ寿司コースです。

寿司割烹 船正

〒420-0046 静岡市葵区吉野町5-3
TEL 054-251-2703 FAX 054-272-2703
<http://www.funamasa.com>

地酒・地魚・無農薬野菜の『べじくら』

契約農家から届く無農薬野菜と地魚をシンプルに調理し、調



味料はオーガニックのものを使用。地酒は10種以上。4名~22名までの掘りごたつ個室も各種ご用意。プライベートから宴会利用まで幅広くご利用できます。

富士登山コース 3,776円(税込)

和オーガニック居酒屋べじくら

〒420-0853 静岡市葵区追手町1-21 オーテシティビル1F
TEL&FAX 054-221-1555
<http://www.hotpepper.jp/strJ000980745/>

「願いが叶う」カード付 テディベアペンダント

2010年ベストドレッサー賞で福田沙紀さんに贈呈されたモデル



10,500円(税込)

です。テディベアが胸に抱いたクロスストーンに十字の輝きが現れる独自カットのブランド商品です。チェーン付なのでプレゼントに最適です。

セプト24

〒420-0812 静岡市葵区古庄3-16-12
TEL 054-655-0510 FAX 054-655-0511
<http://www.sept24.net>

ころろがほっこり! 飛び出す菜園カード



ハーブの種付き、メッセージカードです。引っぱるとポンッとメッセージが飛び出し、ちぎって土に挿すだけの「種」は気軽に植物の栽培が楽しめます。思わず笑顔がこぼれる商品です。贈り物やノベルティにもどうぞ。

380円(税込)

(株)中央パッケージング

〒422-8021 静岡市駿河区小鹿1-63-1
TEL 054-282-3121 FAX 054-282-3127
<http://www.chuopkg.co.jp>

■ 買います! 明治頃の製茶関係の古書や資料

お茶に関する明治頃の古書、明治頃お茶の輸出時に茶箱に貼ったラベル、製茶作業に使った当時の古道具、炭斗、茶ガメ、鉄瓶...など高価買取いたします。



有にし古書倶楽部

〒424-0885 静岡市清水区草薙杉道3-1-18
TEL 054-346-3347
<http://www.nisikosyo.com/>

■ 「ならい隊」にお任せください!

ならいごと.jpのレポーター「ならい隊」が御社のPRをお手伝い! グループインタビュー、サンプルモニター、覆面調査などに参上



します。消費者目線で感度・意識の高い隊員を商品開発やサービス向上にお役立てください。

(株)ダイワ ならいごと.jp

〒422-8072 静岡市駿河区小黒2-4-5
TEL 054-288-2221 FAX 054-288-0661
<http://www.naraigoto.jp>

■ ジョイブ静岡は働くあなたの味方です!!

ジョイブ静岡は公益財団法人として、静岡市内の中小企業勤労者や事業主を対象に充実したサービスをご提供。健康で明るく働ける職場づくりのお手伝いをしています。お気軽にお電話下さい。

| 共済金の一例 | 補助金 |
|--------------|-------------------|
| 会員の結婚 2万円 | 宿泊補助 2千円(年1回) |
| 会員の銀婚 1万円 | 人間ドック補助 5千円(年1回) |
| 会員の還暦 1万円 | その他サービス(抜粋) |
| 親の死亡 1万円 | 割引利用券(映画、温泉等)年18枚 |
| 休業14日以上 1万円 | バスツアー |
| 休業120日以上 3万円 | コンサートチケット幹旋 |
| 子の出生 1万円 | 各種教室・講座の開催・幹旋 |
| 子の小中学校入学 5千円 | 退職金掛金補助等 |

ジョイブ静岡 公益財団法人静岡市勤労者福祉サービスセンター
〒420-0011 静岡市葵区安西2-21-2F
TEL 054-251-2318 FAX 054-254-2213
<http://www.ht-web.jp>

■ 一本歯下駄「オットット」

体のバランス感覚が悪い人が多い現代、履くだけでバランスを整える一本歯の国産桐を使った塗下駄です。ジーンズなど洋風のスタイルに合うような型とデザインで、高さは従来のものよりも低めにしています。毎日の散歩にいかがですか。



花森商店

〒420-0028 静岡市葵区屋形町28-16
TEL&FAX 054-253-0804
<http://www.siz-sba.or.jp/takuminokai/geta0.html>

■ 法人会員様 募集中!! 入会金今なら0円!!



社員の皆様は企業の成長を支える原動力です。社員様の心と身体の健康増進を図り、企業の活性化を維持・向上させることを目的とした福利厚生施設として、当クラブをぜひご活用ください。

入会金通常21万円が0円(9/30迄)

スポーツクラブ ビッグ・エス清水

〒424-0064 静岡市清水区西大曲町6-17
TEL 054-364-1782 FAX 054-364-1779
<http://www.big-s.info/shimizu/>

■ 夏の特別企画 夜のディズニーを楽しむ日帰りツアー

大人の夏休み! 朝9時半に出発(JR静岡駅)し、ディズニーリゾートには涼しくなる夕方からの入園。パークの夜景を眺めての

静鉄グループ



旅行日(入場チケット付): 8/10(土) 9,800円(税込)、
8/21(水) 8,800円(税込)

優雅なひとときを楽しめます。アウトレットパークにも立寄りますのでお得なショッピングも満喫できます。

静鉄ジョイステップバス(株)

〒421-0117 静岡市駿河区下川原南2-30
お問合せ・お申込先 054-687-0100(平日9:00~17:45)

掲載事業所 募集中!

会員事業所限定で、年に1回無料掲載できます。申込方法等の詳細は

わが社自慢で検索

社会保険労務士&キャリア・コンサルタント事務所



事業主さま、クライアントの身近な相談相手を目指します。就業規則、各種助成金及び人材採用に関するご相談(初回は無料)をお受けしております。また、キャリア・コンサルティング(料金体系あり)も行っております。お気軽にお問い合わせください。

社会保険労務士鈴木敦子事務所
〒422-8072 静岡市駿河区小黒2-5-2
TEL&FAX 054-266-3330
<http://www.sr-a-suzuki.com>



しずちゅう クレジットライン リリーフ

中小企業・個人事業主の皆様の“いざ”というときをサポートするカードローンです。無担保で最高500万円!カードローンだから出し入れ自由!当行とお取引のないお客様でもお申込みができます。詳しくは店頭まで。

静岡中央銀行 静岡支店
〒420-0034 静岡市葵区常磐町2-1-5
TEL 054-253-2125 FAX 054-271-9051
<http://www.shizuokachuo-bank.co.jp>

災害時飲料提供可能な自販機「エネレンジャー」

災害等で停電になった場合でも飲料を提供できる手動式発電機能を搭載した清涼飲料自動販売機「エネレンジャー」を開発しました。当社はこれからも更なる技術開発を続け、環境・社会・人にやさしい自動販売機の開発に取り組んでいます。



サンデン(株)静岡支店
〒422-8042 静岡市駿河区石田1-1-46 しずおか信用金庫石田支店ビル6F
TEL 054-283-3640 FAX 054-281-5103
<http://www.sanden.co.jp/>

安心安全を追求した床コーティング剤

一般住宅から病院、介護施設、保育園等の床面に塗布するコーティング剤『プラチナプレミアムコート』。滑りにくく、静電気を減らし、0-157や水虫菌にも効果のある強い抗菌作用。ワックス不要でお手入れ簡単。



1㎡ 7,200円(税込)

(有)大栄エンバイロメント
〒424-0911 静岡市清水区宮加三731-6
TEL 054-336-3443 FAX 054-336-3466

看板もこんなに安くなるんです!

看板の店頭販売を始めました。在庫処分品ですので激安価格でご提供でき、その場でお持ち帰りも可能です。オリジナル室名プレートもワンコインから販売しております。月1回平均のイベントとして行っております。



(株)アフター工房
〒422-8044 静岡市駿河区西脇761-2
TEL 054-282-3775 FAX 054-285-0428
<http://www.atelier-after.co.jp/>

静岡県のクチコミ生活情報サイト



We love 静岡!グルメ、美容、レジャー、イベント情報等、静岡の生活に役立つ情報3,300件以上、15,000件以上のクチコミ情報をPC、スマホ、携帯から閲覧でき、地元の売上・集客UPに最適です!

年間 68,250円(税込)~

(株)ナビコム
〒411-0943 駿東郡長泉町下土狩323-18 長泉ビル1F
TEL 055-989-0708 FAX 055-989-0709
<http://www.shizuoka-navichi.net/>

さくらんぼ薬局 代表
静岡商工会議所青年部 平成25年度 研修・政策提言委員会 副委員長

河西隆範さん

星座：ふたご座 血液型：AB型 趣味：ゴルフ
TEL：054-277-9560

当薬局が葵区足久保に移転して今年で4年になります。お隣の美和クリニックさんや近隣病院などの処方箋調剤が主な業務で、最近では患者さんから野菜や手料理を差し入れてもらえるようにもなり、毎日地域の皆さんとの交流を楽しんでおります。日々の業務の中で一番嬉しい瞬間は「ありがとう」や「助かるよ」等の言葉を頂いた時です。少子高齢化が叫ばれる昨今、医療や介護等の社会保障制度の見直しや地域コミュニティの在り方、更には行



政の取り組み等、解決していかなければならない問題や課題は山積しています。地域を、静岡を、そして日本を愛する青年経営者として何事にも勇気と情熱をもって立ち向かい、将来を担うすべての子供達に「ありがとう」と言ってもらえるような未来を創造すべく精進して参ります。

子供達の「ありがとう」が聞ける未来を創りたい

静鉄ジョイステップバス(株) ツアーガイド班長

萩原美幸さん

星座：しし座 血液型：O型 趣味：マリンスポーツ
TEL：054-257-7600

私は静鉄ジョイステップバスのツアーガイド、一般的にいうバスガイドです。今年度から夏冬の制服が一新され、気分も新たに今まで以上にお客様に笑顔と喜びを提供できるように、日々、頑張っています。また当社では、平成23年から開始された『貸切バス事業者安全性評価制度』において認定証を頂き、『安心・安全・快適のあくなき追求』を基に、更なる努力を続けていきます。

私は仕事柄、色々な観光地へ出かけま

ツアーガイドとして静岡の良さを伝えていきたい

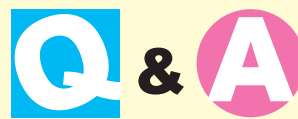


すが、やはり静岡が一番ですね。自然に囲まれ、食べ物も美味しく、とても過ごしやすい土地だと感じます。今後、富士山の世界遺産登録、家康公顕彰400年祭と静岡が注目されますので、ツアーガイドとして、静岡の良さを伝えられるように、これからも頑張っていきたいです。

協同組合による融資事業をご存知ですか？

- Q** 事業を始めたばかりでも対象となりますか？
- A** 始めたばかりの方も、これから事業を始める方も対象になります。事業計画などをお聞かせ下さい。
- Q** 不動産を持っていないのですが…
- A** 200万円以下なら信用取引（無担保取引）が可能です。又、第三者所有の担保提供による取引も扱っております。
- Q** 急に資金が必要になったのですが…
- A** まず、お問い合わせください。条件が整えば5日以内の融資実行も可能です。

組合の融資事業



昭和27年創立
ちゅうずん
中駿商工業協同組合 / イハラグループ
本店：静岡市清水区本郷町5番13号 中駿ビル1F
TEL054-365-3456
静岡支店：静岡市葵区日出町1番地の5 石川ビル1F
TEL054-254-2670

駅・商店街・城を “売り”に

株式会社 Record China 代表取締役社長

八牧浩行さん

Hiroyuki Yamaki



静岡市出身で東京を拠点に内外で活躍している皆様に、東京から見た静岡市の良さと可能性、まちづくりの方向について、ご提案いただきます。

国内最大の中国情報サイト

通信社経済部記者時代に培った幅広い人脈。2010年、縁あって現職に就いた。Record Chinaは正確・公平かつ独自の目線のニュース写真を、日本、中国、シンガポールなど主にアジア地域に日本語と中国語でインターネット配信している、日本最大の中国情報サイト。今でこそ、知名度もぐんと上がったが、社長就任当時はまだ基盤が弱く、ほとんど無名に近かった。「中国のレコード会社ですか？なんて尋ねられたことも



経歴

静岡市駿河区出身。東京教育大学（現・筑波大学）文学部卒。1971年、時事通信社入社、ロンドン特派員、編集局経済部長、取締役社長室長、常務取締役編集局長などを歴任。2010年、Record China代表取締役社長兼主筆。取材、執筆、講演活動のほか、静中・静岡関東同窓会長を務める。65歳。
<http://www.recordchina.co.jp>

あった」と苦笑する。

大手メディアが報じない細かな出来事を丹念に拾うのも同社の特色の一つだ。YouTubeや日経テレコンなど主要メディアと提携。閲覧数は月間7千万ページビュー超と飛躍的に伸びた。「これからもIT先進ツールを活用して、新しいメディア像を発掘していきたい」。温和な語り口調の中にも社業に対する強い決意が伝わってくる。

1年半前から、異業種交流を後押ししている。参加者は首都圏在住の母校静岡OBが中心。「交流を通じ郷里の静岡にも

何か恩返しできれば」との思いもある。毎回40人程度が出席し、好評だ。

そぞろ歩くまち

静岡市のまちづくりについて、八牧さんは「家康公の天下泰平イメージを前面に、駅と街と城（駿府）を中心にしたコンパクト・シティをさらに推し進めたい」と提案する。

通信社のロンドン特派員として欧州をつぶさに取材し、教会、青空市、広場が賑わいの場として人々を往き来させていることを肌で感じた。「静岡市には1キロ圏内にJR・静鉄駅、呉服町などの商店街、城がある。これを売り物に、例えば休憩所を設けるなどして一層の賑わいを創出する。そぞろ歩きできる、或いはしたくなるまちとしてアピールするものではないか」

「東京の人は理念、利便、合理的なものの憧れが強い。アジアの成長を取り込みつつ、静岡の人の泥臭くないイメージを逆手に取ってビジネスや商品展開を考えたらどうか」と語る。

昨年12月、「中国危機—巨大化するチャイナリスクに備えよ」（あさ出版）を刊行した。尖閣問題を巡って、大揺れの日中両国。チャイナリスクをチャイナチャンスに変えていく処方箋を提示し、中国の実像に鋭く迫った一冊だ。

（文・写真 長田義明）

しずおか 味な店

地産地消



ハモの湯引きと焼き霜、養老豆腐と専菜、芝海老の飛龍頭・破竹・冬瓜、焼津の朝上がりのカツオとアジ、北海道のホワイトアスパラのおひたし。

うなぎ 焼き吸付き

三六

↑至JR静岡駅
ローソン
南幹線
セブンイレブン
石田街道

店長 小川朝太郎氏

副店長 増田昌男氏

【メニュー】昼：刺身定食980円、うなぎ重きも吸付き1700円。夜：ボリュームのある串焼350円～。いろいろなもつが入った煮込み350円。ポテトサラダ480円。本日のおすすめ刺盛り1,800円～。その日のおすすめコース3,000円～。

【営業時間】昼：11時30分～13時30分。夜：17時～22時。月曜定休。

【施設】カウンター14席。小上がり4名。座敷20名。

【所在地】静岡市駿河区福川3丁目6-24
TEL 054-282-7987

<http://hitosara.com/0006009012>

「三六」はJR静岡駅から徒歩8分、南幹線から少し入った住宅街にあります。増田昌男さんが36歳の時に始めたので「三六」と名付け、うなぎ専門店として40年間愛されてきましたが、昨年10月にリニューアル。増田さんの息子「祐一」さんが経営する紺屋町の居酒屋「樹」で腕を磨いた小川朝太郎さんを店長に抜擢し、和風居酒屋として再出発しました。

改装した店内は、中央の調理場を囲む厚さ8cmの秋田杉の一枚板のカウンターが目を引きまします。

今日の料理は「その日のおすすめコース」から4品。北海道のホワイトアスパラのおひたし、養老豆腐と専菜、芝海老の飛龍頭・破竹・冬瓜、焼津の朝上がりのカツオとアジ、ハモの湯引きと焼き霜。小川

さんが、その日初荷の淡路島から届いた活きたハモを鮮やかな包丁さばきで調理してくれました。増田さんは、うなぎ蒲焼をていねいに調理。注文した料理が目の前で出来あがっていくライブ感を味わえます。

魚料理をはじめ、人気の鶏串や豚葱串は静岡産の鶏豚を使い、旬の野菜料理も静岡の野菜をできるだけ使っています。旬の、力のある食材の良さを味わっていたように、シンプルな調理を心がけ、手頃な価格で提供。料理に合う日本酒もおすすすめです。

お客様は、昔からの常連さんに加えて、赤ちゃんや子供づれのご家族、歓迎会や忘年会など宴会での利用が多いとのこと。お気軽に、ご来店ください。

三六

うまい料理まごころさんろく

力のある食材を使った料理 を手頃な価格で提供

開けやすい 安全・安心の 「やさし〜る」が新登場。

人と自然を、おいしく つなぐ

Hagoromo はごろもフーズ

「やさし〜る」は、女性や高齢者の方でも開けやすく、切り口も安全なやさしい容器です。

※ シーチキン、やさし〜るは、はごろもフーズの登録商標です。

〒424-8750 静岡県静岡市清水区島崎町151番地 お客様相談室 ☎0120-123620 受付時間 8:30~17:00(土・日・祝日除く)

[はごろもフーズ](#) [検索](#)



素材そのまま
シーチキンLフレーク [75g]



素材そのまま
シーチキンマイルド [75g]



天然水でつくった
シーチキン純 [75g]



はごろも煮
[75g]

ガンバル企業を
〈保証〉で応援!

あなたの事業を応援するパートナー
静岡県信用保証協会

伸びる企業の笑顔が見たいから、
私たちも顔の見える
協会づくりを進めています。
お気軽にご相談ください。
笑顔と真心でお応えします。

静岡県信用保証協会

本店 営業部

TEL (054) 252-2121

〒420-8710 静岡市葵区追手町5-4
アーバンネット静岡追手町ビル5階

浜松支店

TEL (053) 458-1212

〒430-8666 浜松市中区田町330-5
遠鉄田町ビル6階

沼津支店

TEL (055) 926-0100

〒410-8691 沼津市北高島町21-38

総合物流業



AMANO KAISOTEN, LTD.



株式会社

天野回漕店

代表取締役会長 小長谷修誠

代表取締役社長 宗 敏之



本社 静岡市清水区港町二丁目9番5号 TEL <054> 353-2151
FAX <054> 353-2320

東京・横浜・沼津・焼津・御前崎・袋井・浜松・豊橋・名古屋・諏訪
バンコク・レムチャバン・ジャカルタ・上海・寧波・杭州・泰州



静岡商工会議所

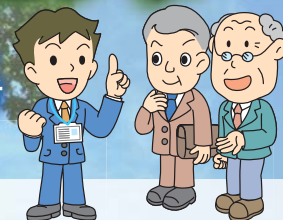
The Shizuoka Chamber of Commerce and Industry

経済産業省
関東経済産業局
委託事業

企業・事業の承継についてお悩みはありませんか？
静岡県事業引継ぎ支援センターにご相談ください。

静岡県事業引継ぎ支援センター

静岡県事業引継ぎ支援センターは、国が運営している公的窓口です。
日頃より「後継者がいない」などの事業継承問題で悩んでいる経営者
の皆さま、無料で相談をお受けしますのでお気軽にお越しください。



無料定例相談会開催

7・9月、水曜日に相談会を開催いたします。

場所：三島商工会議所 4階【E】会議室

7・9月、水曜日に相談会を開催いたします。

場所：浜松商工会議所 相談コーナー2階

(受付方法) TEL予約054-275-1881

| 会場 | 日程 | 7月 | 9月 |
|------|-------|--------|--------|
| 三島会場 | 第2水曜日 | 10日(水) | 11日(水) |
| 浜松会場 | 第3水曜日 | 17日(水) | 18日(水) |

※静岡会場(静岡商工会議所)は随時

静岡県事業引継ぎ支援センター(静岡商工会議所内2階)

〒420-0851 静岡県静岡市葵区黒金町20-8

TEL.054-275-1881(代) FAX.054-253-5508 E-mail sbcs@shizuoka-cci.or.jp

お問い合わせ