



できることから始めよう！カーボンニュートラル
「知る」「測る」「減らす」の
3ステップ



LINE
公式アカウント



2026

冬

あなたの経営パートナー

BIZサポート

静岡商工会議所 中小企業相談所

静岡支所 葵区黒金町 20-8 TEL 253-5113
清水支所 清水区相生町 6-17 TEL 353-3402
<https://www.shizuoka-cci.or.jp>



お酒のおつまみにぴったりな一品です。



香りの強さとやわらかさにこだわって作りました。



株式会社鯉工房 HP

お買い物するなら
こちら



株式会社鯉工房
Instagram



日々の活動を
更新中。
最新イベント
情報など

静岡商工会議所経営サポート企業の紹介① 株式会社鯉工房

出汁、料理、おつまみまで。削りたての「口どけ」と「香り」を届ける鯉節専門店



代表取締役
石原 裕次郎 さん

静岡市清水区に拠点を構える株式会社鯉工房は、日本の伝統的な発酵食品である鯉削り節の製造卸販売を手掛ける専門店です。同社では、良質な鯉のみを厳選して使用しており、独自の製法で仕上げる製品は、芳醇な香りと深い旨味が凝縮されています。今、特に人気を集めているのが「鯉ジャーキー」です。鯉節専門店ならではの目利きと技術を活かし、化学調味料無添加で仕上げたこの商品は、噛むほどに凝縮された魚の旨味が広がります。お子様のおやつやお酒のおつまみ、サラダのトッピングとしても楽しめる健康的な一品です。また、「とろける花かつお」も大人気商品です。熟練の職人が限界まで薄く削り上げたその食感、食卓を彩り、味覚を満たす一品となっています。和食や洋食、さらにはおつまみとしても幅広く活用でき、温かいご飯や豆腐にのせるだけで、日常の食卓を贅沢なひとときへと変えてくれます。

現代のライフスタイルに合わせ、無添加にこだわった「本格だしパック」のほか、ペット向けの無添加おやつも展開し、幅広い層から支持をいただいております。商品はHPから購入可能で、ご家庭用からギフト、業務用卸まで幅広く対応しています。鯉工房の味をぜひ一度ご賞味ください。

中小企業相談所 経営指導員 吉岡ゆづき



【企業情報】

株式会社鯉工房
清水区北矢部町 1 丁目
15 番 18 号
☎054-353-1203
katsuokoubou@hw.tnc.ne.jp
<https://katsuokoubou.com>

静岡商工会議所 無料専門家相談会のご案内

法律、税務、特許、労務、ITなど、様々なビジネスに関するご相談を、専門的な知識や実務経験を持つ専門家による相談会を定期的に行っております。相談は無料です。原則事前予約制ですので、まずはお電話でご予約ください。

- 静岡支所経営支援課
☎054-253-5113
- 清水支所経営支援課
☎054-353-3402

各種相談会スケジュールは、ホームページにてご確認ください。



しずおかの景気動向 (2025年10-12月期)

静岡商工会議所では、このほど2025年12月に実施した管内企業の景況調査結果をとりまとめました。この調査は会員企業の景気動向を把握し、経営の参考にさせていただくことを目的に四半期ごとに実施しているものです。

- 調査方法 郵送によるアンケート方式
- 調査対象 製造業・小売業・サービス業・卸売業・建設業
- 対象企業数 計500社
- 回答状況 291社
- 回答率 58.2%

	2024年7-9月	2024年10-12月	2025年1-3月	2025年4-6月	2025年7-9月	2025年10-12月	2026年1-3月(見通し)
全業種計	▲20.6	▲23.7	▲25.1	▲18.7	▲24.1	▲21.0	▲21.0
製造業	▲28.0	▲30.1	▲37.2	▲31.0	▲24.1	▲24.1	▲27.6
建設業	▲8.5	▲17.5	▲15.1	▲22.2	▲24.1	▲11.1	▲11.1
卸売業	▲30.0	▲23.5	▲12.1	▲11.8	▲22.2	▲17.9	▲7.1
小売業	▲23.6	▲39.6	▲46.3	▲24.5	▲36.8	▲35.7	▲30.4
サービス業	▲15.4	▲8.2	▲7.7	0.0	▲13.6	▲13.6	▲18.2

※DI=「好転」と回答した企業の割合から「悪化」と回答した企業の割合を差し引いた数値。

1 産業別業況DIの推移

全産業の業況DIは▲21.0で、前期(2025年7~9月期)の▲24.1から好転しました。業種別では建設業、卸売業が「好転」に対して、製造業、小売業、サービス業は「横ばい」となりました。

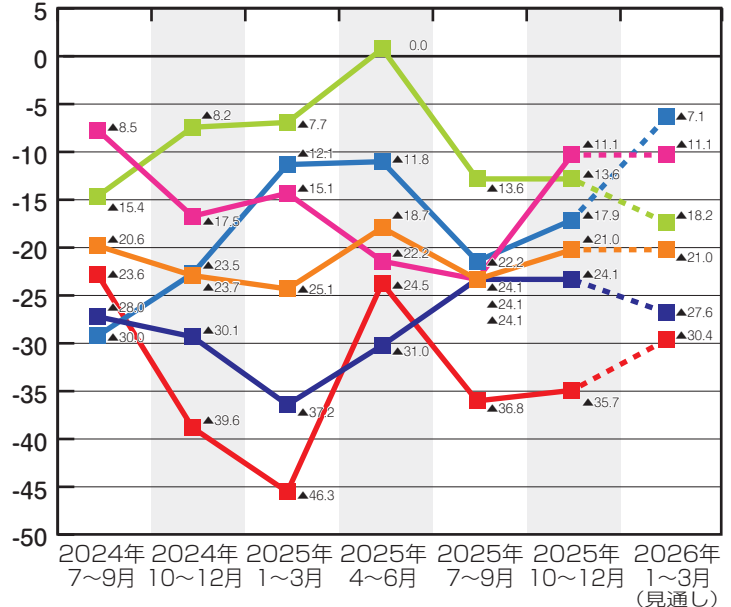
2 来期の見通し

来期(2026年1~3月期)の見通しDIは、全産業で▲21.0と今期実績値と同様の見込みです。

3 経営上の問題点

製造業では「原材料価格の上昇」、建設業では「従業員の確保難」、卸売業は「仕入単価の上昇」、小売業では「仕入単価の上昇」、サービス業では「材料等仕入単価の上昇」が経営上の問題点のトップに上がりました。

〈業種別業況DIの推移〉



支援制度紹介

事業者向け

奨学金返還支援事業補助金

静岡市は、従業員の奨学金返還を支援する市内企業に対し、費用の一部を助成する制度を創設しました。静岡市で働きたい若者を応援することを通じて、企業の採用力の向上と人材不足の解消を図っていきましょう！



補助金の概要

従業員の奨学金返還を支援する市内企業等に対し、その費用の一部を補助する。

○対象企業

- ・本店及び本社が市内にある企業
- ・本店及び本社は市外だが、独自の採用権限を持つ市内事業所

○支援対象となる従業員

市の補助金交付要綱施行日(令和7年11月1日)か、企業の支援制度導入日のどちらか遅い方の日以降に採用された正社員

○対象経費

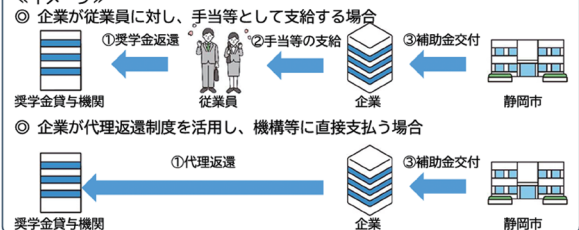
奨学金返還支援の目的で、企業が従業員に対して支出した手当など(代理返還含む)

※その他要件について、詳しくは市HPをご覧ください

○補助率、上限額など

	中小企業	大企業
補助率	2/3	1/2
上限額	従業員1人あたり12万円/年度	従業員1人あたり9万円/年度
補助期間	従業員1人あたり最大6年間(72月分)	

「イメージ」



詳しくはこちらをご覧ください。



お問合せ：静岡市経済局商工部商業労政課 雇用・産業人材係 ☎054-354-2430

労働保険事務組合をご利用ください

従業員を1名でも雇っている場合は、労働保険の加入が必須です。
労働保険事務組合 静岡商工会議所は、厚生労働大臣の認可を受け、
労働保険の事務処理を代行することができる団体です。

従業員の生活や安全を守るために



労働保険とは
労災保険と雇用保険を
総称したものです。



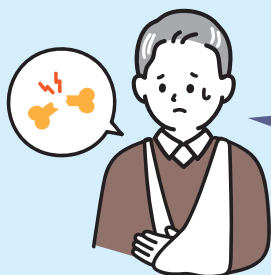
労災保険

従業員が勤務中または通勤時の負傷や障害
などを補償する保険です。雇用形態に関係なく
すべての従業員が加入しなければいけません。



雇用保険

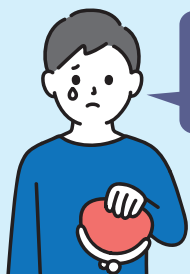
従業員の失業時に備えて加入する保険
です。週20時間以上、31日以上勤務
する従業員が対象です。



事業主は労災に
入れないの？



書類の書き方が
わからない！
時間もない



保険料って
一括で払うの？

申請から加入後まで
事務手続きをきめ細やかに
サポートします



【委託のメリット】

ホームページで
さらに詳しく



メリット①



事業主も労災に加入できる

「労災特別加入制度」を利用し一定条件
を満たせば、事業主や法人役員も労災
に特別に加入できます。

メリット②



3回に分割納付できる

労働保険料の額にかかわらず、
3回に分割納付できます。

メリット③



事務作業を省力化できる

労働保険料の申告・納付等の複雑な
事務について、きめ細かいサポート
が受けられます。

静岡商工会議所サポート企業の紹介② 山内屋

いちごにこだわり続けて100年以上

「安心」「安全」にこだわって栽培した石垣いちごを提供しています

山内屋が大正時代から4代にわたり守ってきた石垣いちごの栽培は「太陽と石」「地形と風土」の力によって培われ、およそ120年にわたり地域で継承されている特殊農法です。自然の力を最大限に活かした促成栽培手法は、いちごが日本で栽培されるようになってから現在に至るまで継承されています。

山内屋ではその栽培全てを女性たちだけで行っていることが1つの特徴で「安心」「安全」にも非常にこだわりのあります。化成肥料の使用量を極力減らし有機肥料をメインとしており、農薬も極力使用せず、バイオテクノロジーを利用した、人間にも地球環境にも優しい石垣いちご栽培を行っています。強くても健やかないちごを育てるため、有機肥料の原料も大吟醸の酒粕や桜エビの殻を使用し、土の中の菌類の力を活かし、いちご本来の体力を高めることで、病気に強く、味わい深い実が育つ環境づくりを進めています。また、山内屋では、「久能早生」「さつまおとめ」「みくのか」など希少品種を含め6品種栽培しています。これら希少品種は地区でも当店のみ栽培しています。

圃場ごとの個性を見極め、育苗・暑さ対策・水利組合との調整、そして店舗運営から発送まで、代表者一人でごなす日々。それでも「より良いいちごを届けたい」という思いだけは揺らぎません。手間を惜しまず、自然と向き合いながら育てた特別な、希少価値の高いいちごを、ぜひ味わっていただければ嬉しいです。

店内にはイートインスペースがあり、山内屋オリジナルのソフトクリーム、ジェラート、いちご大福、いちごスティックケーキなども提供しています。こちらも大変人気がある商品です。いちごシーズンは5月の初旬まで。ぜひお越しください。

中小企業相談所 経営指導員 中島 理恵子



代表 山内 里美さん

【企業情報】

山内屋
駿河区根古屋 404-1-2
☎054-237-0993
<https://yamauchiya.com/>



YAMAUCHIYA.1115



静岡商工会議所経営サポート企業の紹介③ aowarau 榎本農園

渋柿に新たな価値を —— 榎本農園が挑む“柿酢”の商品開発

榎本農園では、自園で栽培した渋柿を活用し、新たな加工品として「柿酢」の商品開発に取り組みました。近年、温暖化の影響により干し柿に適さない柿が増える中、収穫した柿を無駄にせず活かしたいという思いが、この商品づくりの出発点です。

原料には糖度の高い渋柿を使用しており、甘柿を原料とした一般的な柿酢に比べ、まろやかでコクのある味わいが特長です。さらに複数品種の渋柿をブレンドすることで、奥行きのある風味に仕上げました。規格外となった柿も原料として活用でき、食品ロス削減にもつながっています。

完成した柿酢は、料理や飲用など幅広く楽しめ、毎日の食卓に取り入れやすい一品です。自然な甘みとすっきりとした酸味が調和し、地域の恵みを感じられる商品として、今後の展開が期待されています。素材の持ち味を大切に製法で、香りや色合いにもやさしさが感じられます。瓶を開けた瞬間に広がる果実の香りも魅力で、日々の暮らしに寄り添う商品です。健康志向の高まりとともに、酢を取り入れた食生活への関心も高まっており、その点でも注目される存在です。贈り物にも適した商品で、幅広い世代に親しまれています。ぜひご賞味ください。

中小企業相談所 補助員 宮田 真妃



代表 榎本 浩さん

【企業情報】

aowarau 榎本農園
葵区下 53
☎080-9493-1226
<https://aowarau-enomoto-farm.com/>

