

# しずおかの景気動向 (平成28年4-6月期)

静岡商工会議所では、このほど平成28年6月に実施した管内企業の景況調査結果を取りまとめました。この調査は会員企業の景気動向を把握し、経営の参考にしていただくことを目的に四半期ごとに実施しているものです。

- 調査方法 郵送によるアンケート方式
- 調査対象 製造業・小売業・サービス業・卸売業・建設業
- 対象企業数 計500社

- 回答状況 330社
- 回答率 66.0%

※DI = 「好転」と回答した企業の割合から「悪化」と回答した企業の割合を差し引いた数値。

|        | 平成27年<br>1~3月 | 平成27年<br>4~6月 | 平成27年<br>7~9月 | 平成27年<br>10~12月 | 平成28年<br>1~3月 | 平成28年<br>4~6月 |
|--------|---------------|---------------|---------------|-----------------|---------------|---------------|
| ■製造業   | ▲28.9         | ▲29.5         | ▲28.0         | ▲27.0           | ▲29.5         | ▲20.4         |
| ■小売業   | ▲35.5         | ▲31.1         | ▲38.1         | ▲30.3           | ▲29.3         | ▲34.9         |
| ■サービス業 | ▲18.7         | ▲18.3         | ▲4.2          | ▲4.0            | ▲21.0         | ▲21.9         |
| ■卸売業   | ▲14.3         | ▲20.0         | ▲27.5         | ▲26.8           | ▲28.6         | ▲18.4         |
| ■建設業   | ▲8.8          | ▲9.4          | ▲21.3         | ▲20.4           | ▲5.4          | ▲19.3         |
| ■全業種計  | ▲22.5         | ▲22.4         | ▲23.4         | ▲21.2           | ▲23.3         | ▲23.1         |

## 1 業種別業況DIの推移

全業種の業況DIは△23.1で、前期(平成28年1~3月期)の△23.3からほぼ横ばいとなりました。

業種別にみると、前期調査では建設業・小売業が改善し、製造業・サービス業・卸売業は悪化となりましたが、今回調査では製造業・卸売業が改善し、サービス業は横ばい、建設業・小売業は悪化となりました。

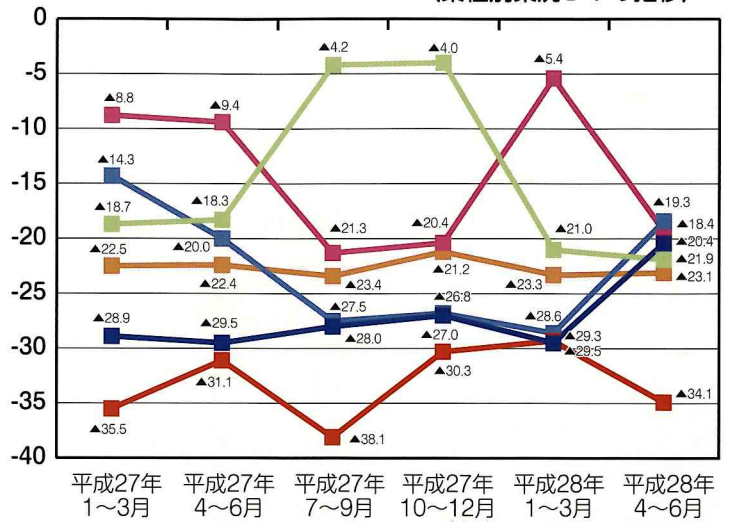
## 2 来期の見通し

来期(平成28年7~9月期)の見通しDIは、全業種計で△24.7と今期実績値より悪化する見込みです。

## 3 経営上の問題点

小売業・卸売業・製造業では「需要の停滞」、サービス業では「利用者ニーズの変化への対応」、建設業では「請負単価の低下・上昇難」が経営上の問題点のトップにあがりました。

〈業種別業況DIの推移〉



県内外の大手流通事業者の  
バイヤーと直接商談!

## 静岡県内10商工会議所合同 『個別商談会』

日時 10月25日(火) 9:00 ~ 17:00 (1商談30分)

会場 静岡商工会議所 静岡事務所5階ホール

参加費 会員3,000円 非会員10,000円 ※申込時点は無料、個別商談まで進んだ場合にのみ後日請求させていただきます。  
※4商談目以降、1商談につき1,000円(会員)を追加で請求させていただきます。

対象物 食品・雑貨 ※詳細はバイヤーによって異なりますので、WEBページで予めご確認下さい。

参加バイヤー  
全22社(選択制)

| 県内バイヤー                  |  |
|-------------------------|--|
| 株静岡伊勢丹                  |  |
| 新静岡セノバ                  |  |
| 株丸井静岡店                  |  |
| 株パルコ静岡店                 |  |
| しずおかマルシェ(新東名・NEOPASA静岡) |  |
| 道の駅富士川楽座                |  |
| 株大丸松坂屋百貨店 松坂屋静岡店        |  |
| 株ユー・マート                 |  |
| 株静鉄ストア                  |  |
| 株ドリームプラザ                |  |
| 株静鉄レストラン                |  |
| 株マエザワピオン事業部             |  |
| 株三保原屋                   |  |

| 首都圏バイヤー              |  |
|----------------------|--|
| 株そごう・西武              |  |
| 株大丸松坂屋百貨店            |  |
| 株三越伊勢丹               |  |
| 株シェルガーデン             |  |
| 株サザビーリーグ AKOMEYA 事業部 |  |
| 三井食品(株)              |  |
| 株オージーフーズ             |  |
| 有北條                  |  |
| 藤田観光(株)              |  |

申込方法 8月31日(水)までに、静岡商工会議所ホームページからお申込み下さい。  
申込み後、商談品目の登録手続きを経てバイヤー側に事前の意向確認をし、  
成立した場合に商談スケジュールをご連絡します。

詳細は    
でご確認下さい。

お問い合わせ：静岡事務所 経営支援課 (担当：杉山つよし・鈴木) ☎ 253-5113